

2023年度版 中川区障害者・障害児支援ガイドブック

日中活動のガイドブック



まりんさんの作品

日中活動のガイドブック

目次

- 社会資源マップ
- 利用のためのフローチャート
- 私たちの学区にどんなサービスがあるかな？(学区毎サービス一覧)
- 中川区にはこんな福祉サービスがあります！

マップのみかた
 例 中川事業所(A-1)……………10
 地図上の場所を示しています↓

<中川区の社会資源>

～相談機関～

中川区役所 (F-4)・富田支所 (B-4) ……………	10
中川保健センター (F-4) ……………	11
中川区社会福祉協議会 (G-4) ……………	12
中川区障害者基幹相談支援センター (G-4) ……………	13

～福祉サービス等事業所～

アクティブワーク (D-2) ……………	14
ココア (D-5) ……………	15
Sun Hand (G-5) ……………	16
サンフラワー (D-4) ……………	17
ジェティ (G-5) ……………	18
にじいろワーク千音寺 (B-2) ……………	19
ハッピー (E-5) ……………	20
ハーモニー (G-3) ……………	21
ひまわり (I-6) ……………	22
フローラ (E-5) ……………	23
ほっぷ (E-4) ……………	24
マハロカンパニー (F-4) ……………	25
ミルフィーユ (F-5) ……………	26
YOU (B-4) ……………	27
リーフ (J-3) ……………	28
リーフ・ウエスト (C-3) ……………	29
ら・びすた (F-3) ……………	30
AJURリカバリーセンター・フェロー Tiny (B-6) ……………	31
あいセルフ支援センター (G-3) ……………	32
アシスト耀 (F-5) ……………	33
あしたば (D-3) ……………	34
AJURリカバリーセンター・フェロー TYM (B-6) ……………	35
カネハチ学び舎商店 (F-3) ……………	36
彩樹高畑 (F-4) ……………	37
彩樹高畑サテライト (F-3) ……………	38
就労継続支援施設カトレア (I-4) ……………	39
就労継続支援施設ストック (C-5) ……………	40
就労継続支援B型カラオケROOM (D-2) ……………	41
就労継続支援B型 松の実 (E-4) ……………	42
就労継続支援B型事業所ゆたか (D-4) ……………	43
セカンドライフ (B-3) ……………	44
チャレンジハウスみらい (F-3) ……………	45

チャレンジworksチャンス (B-2)	46
ふうえん (H-4)	47
F-Gene (H-3)	48
ぽかぽかワークス (F-5)	49
めいせい元気ハウス (C-3)	50
めいせいひまわりの家 (B-5)	51
ルピナス (E-5)	52
You en (F-5)	53
ワンダーワーク中川 (C-2)	54
Oneness (F-4)	55
い〜まFit松葉公園、い〜まL&O.C.S松葉公園 (H-4)	56
多機能型事業所ぴーの (F-3)	57
つゆはし作業所 (I-3)	58
わーくす昭和橋 (H-5)	59
さくらんぼ (就労継続支援B型) (D-6)	60
おそうざいのさくらんぼ (D-6)	61
さくらんぼ (生活介護) (D-6)	62
すまいるたいむ (D-6)	63
イマジン (I-3)	64
梅の華 (F-5)	65
コアラハウス (F-5)	66
コルポ (ゆめちゃれ) (G-4)	67
ゆめとまと (G-4)	68
サポートセンターbeing小本 (G-3)	69
デイサービスセンターあくあ (B-4)	70
デイサービスセンターまりん2 (A-5)	71
戸田川グリーンヴィレッジ 通所生活介護 木の香 (B-6)	72
富田作業所 (C-5)	73
保健介護デイサービス友愛 (B-2)	74
地域活動支援センター はぼたん (G-4)	75
デイサービスすすらん (E-4)	76
デイサービスセンターなかよし (E-5)	77
デイサービスまごころ (D-5)	78
めいせいBASE (A-3)	79
るーちえ (F-3)	80
デイサービスキリン (B-5)	81
デイサービスセンターまほろば (I-3)	82
デイサービスセンターもみの木 (H-3)	83

＜その他、社会資源のご紹介＞

名古屋中公共職業安定所	85
なごや職業開拓校	86
障害者就労等の相談支援機関のご案内	87
海部障害者就業・生活支援センター	89
名古屋市総合リハビリテーションセンター (生活支援課)	90
名古屋市総合リハビリテーションセンター (就労支援課)	91
名古屋市総合リハビリテーションセンター (視覚支援課)	92

子ども

発達・子育て・福祉サービス利用・仲間作り・進路進学の相談など

相談窓口

中川区役所民生子ども課 西部地域療育センター りんくす名古屋
 富田支所民生子ども課 当事者団体 中川区役所福祉課
 中川保健センター 中川区社会福祉協議会 相談支援事業所
 西部児童相談所 中川区障害者基幹相談支援センター ※略称にて掲載

療育の場

保育園・幼稚園



児童発達支援

放課後等デイサービス

学童保育・トワイライトスクール

当事者団体

短期入所・日中一時



住まいの場
 グループホーム
 施設入所支援
 (福祉ホーム)
 (宿泊型自立訓練)

もしもの時に！ いくつかのために！
 お助けショート 地域生活支援拠点 お試しグループホーム

大人

福祉サービス利用・生活・権利擁護・仲間作り・就職、訓練の相談など

相談窓口

中川区役所福祉課 身体障害者更生相談所 中川区社会福祉協議会 愛知県職業センター ※略称にて掲載
 富田支所区民福祉課 知的障害者更生相談所 権利擁護センター 就業・生活支援センター
 中川保健センター 精神保健福祉センター 成年後見あんしんセンター 名古屋中職業安定所
 中川区障害者基幹相談支援センター 当事者団体 虐待相談センター 差別相談センター
 相談支援事業所 仕事・暮らし自立サポートセンター

日中の場

就労継続A型
 就労継続B型
 就労移行支援
 生活介護
 地域活動支援センター
 自立訓練



働くをサポート

就労定着支援



一人暮らしを支える

自立生活援助



移動の支援（ヘルパー） 移動支援・行動援護・重度訪問介護・同行援護



家での支援（ヘルパー） 家事援助・身体介護・重度訪問介護 / 訪問入浴





私たちの学区にどんなサービスがあるかな？

(学区50音順)

	居宅介護	重度訪問介護	行動援護	同行援護	移動支援	デイサービス 放課後等 サービス	発達支援 児童	訪問支援 保育所等	短期入所	生活介護	自立生活援助	就労定着 支援	就労移行 支援	就労継続 支援	地域活動 支援事業	共同生活 援助	自立訓練	相談支援
愛知	○	○				○	○											
赤星	○	○			○	○	○							○				
荒子	○	○	○	○	○	○	○	○	○	○				○	○	○		○
五反田	○	○	○	○	○	○	○		○					○	○	○		○
篠原	○	○				○	○		○	○				○		○		
正色	○	○	○	○	○				○	○				○	○	○		○
昭和橋	○	○	○		○	○			○	○				○				
千音寺	○	○		○	○	○								○		○		
玉川	○	○		○		○	○					○		○				
露橋	○	○		○	○	○				○				○				
常磐	○	○	○	○	○	○	○	○	○	○				○	○	○	○	○
戸田	○	○	○	○	○	○	○			○				○		○		○
豊治	○	○			○				○	○			○	○		○	○	○
中島	○	○		○	○	○	○							○	○	○		
長須賀	○	○				○	○		○					○	○	○		○
西中島	○	○	○	○	○													○
西前田	○	○		○	○	○	○							○				
野田	○	○		○	○	○	○	○		○				○				○
春田	○	○	○	○	○	○	○							○		○		
広見																		
万場	○	○	○	○	○	○	○		○					○		○		○
明正															○			
八熊	○	○		○	○	○	○							○		○		○
八幡	○	○		○	○					○				○		○		

※学区一覧に関しましては、ガイドブックに掲載のない事業所の情報も含まれておりますのでご了承下さい。



ナッピー

中川区のマスコットキャラクター



はぽん

私たちが暮らす地域（中川区）には

こんな福祉サービスがあります！

このガイドブックは

大人の日中過ごす場所・働く場所 を紹介しています。



日中活動のガイドブック

日中過ごす場所や就労支援、余暇活動などを提供している事業所を紹介しています。

生活介護	常時介護を必要とする人に、主として昼間、入浴、排せつ、食事の介護を行うとともに、創作的活動や生産活動の機会を提供します。
就労定着支援	就労や、就労に伴って生じている生活面での課題を解決し、長く働き続けられるようにサポートする福祉サービスです。
就労移行支援	一般企業などへ就労を希望する人に、一定期間、就労に必要な知識及び能力向上のために必要な訓練を行ないます。
就労継続支援 (A型・B型)	一般企業などでの就労が困難な人に、働く場を提供するとともに、知識及び能力向上のために必要な訓練を行ないます。
地域活動支援センター	創作的活動または生産活動の機会の提供及び社会との交流の促進を図ります。
自立訓練	自立した日常生活を営むために必要な訓練を行います。生活訓練と機能訓練があります。

その他のサービスについては別冊をご覧ください。

子どもたちが過ごす場所	→ 「障害児のガイドブック」
ホームヘルパーなど	→ 「暮らしのガイドブック」
生活する場所	→ 「生活の場ガイドブック」
サービス等利用計画を立ててくれるところ	→ 「相談支援事業所ガイドブック」

中川区内にある事業所のみを掲載しております。
掲載していないサービスもありますので「福祉のしおり」もあわせてご覧ください。



障害児のガイドブック

子どもたちが学校以外で過ごす場所（サービス）を紹介しています。

児童発達支援	在宅の障害児を対象として、日常生活における基本的な動作の指導、集団生活への適応訓練等を行ないます。
放課後等デイサービス	学校通学中の障害児に対して、放課後や夏休み等の長期休暇中において、生活能力向上のための訓練等を提供します。
保育所等訪問支援	普段通っている施設に支援員が訪問し、集団生活への適応をサポートします。
短期入所 (ショートステイ)	自宅で介護する人が病気の場合などに短期間、施設に入所し、入浴、排せつ、食事などの介護を行ないます。

暮らしのガイドブック

ホームヘルプや移動に関するサービスの事業所を紹介しています。

居宅介護 (ホームヘルプ)	自宅で、入浴、排せ、食事の介護などを行ないます。
重度訪問介護	重度の肢体不自由者または知的障害、精神障害により行動上著しい困難を有する障害者であって常時介護を必要とする人に、自宅で、入浴、排せつ、食事の介護、外出時における移動支援などを総合的に行ないます。
同行援護	視覚障害により移動に著しい困難を有する人が外出するときに同行し、移動に必要な情報の提供や援護などを行ないます。
行動援護	知的障害、精神障害により行動上著しい困難がある人が行動するときに、危険を回避するために必要な援護、外出支援などを行ないます。
移動支援	単独で外出することが困難な障害者（児）が社会生活上必要不可欠な外出及び余暇活動などの社会参加のために外出する場合に、ヘルパーが付き添い移動の支援を行ないます。

生活の場ガイドブック

夜間や休日を過ごす、生活をする場所である事業所を紹介しています。

短期入所 (ショートステイ)	自宅で介護する人が病気の場合などに短期間、施設に入所し、入浴、排せつ、食事などの介護を行ないます。
施設入所支援	施設に入所している人に、夜間や休日、入浴、排せつ、食事の介護などを行ないます。
共同生活援助 (グループホーム)	夜間や休日に、共同生活を行う住居で、相談や必要に応じて入浴、排せ、食事の介護等の日常生活上の援助を行います。
地域生活支援拠点	障害者の高齢化・重度化や「親なき後」に備えるため、障害者等の生活を地域全体で支える体制です。お助けショートステイとお試しグループホームがあります。

相談支援事業所ガイドブック

サービス等利用計画の作成を行なっている相談支援事業所を紹介しています。



中川区の社会資源



Oneness さんの作品

機関名 名古屋市 中川区役所
福祉課（障害福祉）

対象者 身体障害者手帳・愛護手帳・
精神保健福祉手帳の所持者
など
※富田支所管内以外に
お住まいの方

〒454-8501

住所 名古屋市 中川区 高畑一丁目 223 番地

TEL 052-363-4403

FAX 052-352-7824

E-mail

URL <http://www.city.nagoya.jp/>

交通機関 地下鉄東山線「高畑」徒歩3分

市バス 「地下鉄高畑」徒歩3分

開所日 月～金（土・日・祝祭日・年末年始は休所）

開所時間 8：45～17：15

機関名 名古屋市 中川区役所
富田支所区民福祉課
（障害福祉）

対象者 身体障害者手帳・愛護手帳・
精神保健福祉手帳の所持者
など
※富田支所管内に
お住まいの方

〒454-0985

住所 名古屋市 中川区 春田三丁目 215 番地

TEL 052-301-8378

FAX 052-301-8661

E-mail

URL <http://www.city.nagoya.jp/>

交通機関 JR春田駅より南へ徒歩5分

市バス 戸春橋または富田支所

開所日 月～金（土・日・祝祭日・年末年始は休所）

開所時間 8：45～17：15

◆業務内容

- ・身体障害者手帳、愛護手帳、精神障害者保健福祉手帳の申請受付及び交付
- ・身体障害児・者や知的障害児・者の福祉に関する相談
- ・居宅介護等（ホームヘルプサービス）の申請受付及び支給決定
- ・自立支援医療（更生医療、育成医療、精神通院医療）の給付
- ・小児慢性特定疾病医療の支給
- ・日常生活用具の給付
- ・福祉電話・福祉ファックスの貸与
- ・重度障害者移動入浴サービスの給付
- ・点字図書 of 給付
- ・福祉特別乗車券の交付
- ・障害者住宅改造補助金の支給
- ・NHK放送受信料の減免
- ・障害者虐待に関する相談、通報・届出受付
- ・成年後見制度に関する相談、市長申し立て事務
- ・特定医療費助成（指定難病）
- ・補装具費の支給
- ・あんしん電話機の貸与
- ・寝具・特殊寝台の貸与
- ・移動支援の申請受付及び支給決定
- ・タクシー料金の助成
- ・身体障害者自動者改造補助金の支給
- ・有料道路通行料金の減免
- ・障害者差別に関する相談受付
- ・各種手当・・・など。

業務内容によっては、年齢・所得・手帳等級・世帯状況などによる対象者の制限がある場合や、他の制度との関係による制限、耐用・使用年数による制限などがありますので、詳しくは区役所・支所窓口にお問い合わせください。

機関名 名古屋市中川保健センター
保健予防課

対象者
赤ちゃんからお年寄りまで

〒454-0911

住所 名古屋市中川区高畑一丁目223

TEL 052-363-4461

FAX 052-361-2175

E-mail

URL

交通機関 地下鉄東山線「高畑」下車約3分

市バス 市バス「地下鉄高畑」下車約3分

開所日 月～金（土・日・祝祭日・年末年始休業）

開所時間 8：45～17：15

◆業務内容・活動内容

- ・母と子の健康（子育て総合相談窓口、乳幼児健診、歯科検診、未熟児養育医療給付、不妊治療費助成）
- ・成人保健対策（乳がん検診、健康相談）
- ・介護予防事業
- ・健康づくり事業（ロコモティブシンドローム予防教室、乳がん教室、特定保健指導、禁煙教室、歯と歯ぐきの健康教室）
- ・栄養相談
- ・歯科相談
- ・難病患者支援（医療生活相談）
- ・感染症の予防
- ・結核の予防（相談、健診）
- ・HIV検査、梅毒検査
- ・心の健康（こころの健康相談、うつ病家族相談）
- ・精神障害者の虐待・差別に関する相談、通報・届出受付
- ・公害健康被害対策（子どものアレルギーとぜん息相談、石綿健康被害救済）
- ・肝炎医療費助成
- ・成年後見制度に関する相談

・・・など。

機関名 社会福祉法人
名古屋市中川区社会福祉協議会

対象者 地域住民



◆業務内容・活動内容

(1) 各種相談

- ・各関係機関・施設・サービス等の紹介
- ・ボランティアに関する相談・調整

(2) 貸出事業

- ・車いす対応車の貸出
- ・車いす・福祉用具の貸出
- ・研修室、録音室、点訳室等の貸出

(3) 各種事業助成

- ・各種団体の福祉活動に対する事業助成

〒454-0875

住所 名古屋市中川区小城町 1-1-20
中川区在宅サービスセンター内

TEL 052-352-8257

FAX 052-352-3825

E-mail nakagawaVC@nagoya-shakyo.or.jp

URL <http://www.nakagawashakyo.jp/>

交通機関 あおなみ線「南荒子」下車徒歩5分

市バス 市バス「荒子観音」下車徒歩4分

開所日 平日

(在宅サービスセンターは年末年始以外)

開所時間 9:00~17:00

(4) 福祉啓発

- ・福祉教育の推進（学校や地域からの依頼により、車いす・点字・手話などの体験学習）

(5) 貸付事業

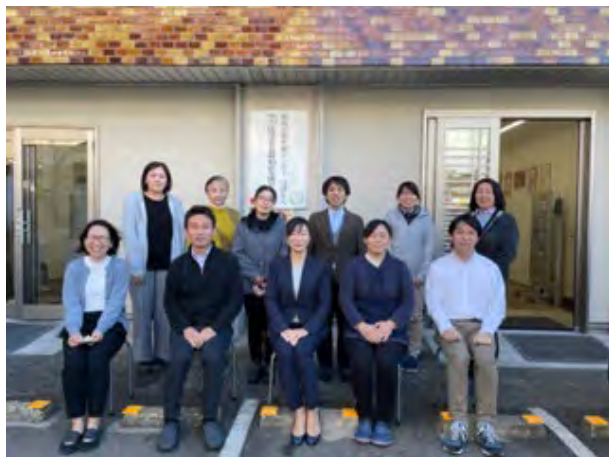
- ・生活福祉資金の貸付・相談

中川区在宅サービスセンター

ご案内図



運営法人 社会福祉法人
名古屋手をつなぐ育成会
機関名 中川区障害者
基幹相談支援センター



住所	〒454-0869 名古屋市中央区荒子一丁目 141-1 奥村マンション1階
TEL	052-354-4521
FAX	052-354-2201
E-mail	ikuseikai@nakagawa-shiencenter.jp
URL	https://nagoyaikuseikai.or.jp/ikuseikaijigyousyo/
交通機関	あおなみ線 荒子駅から徒歩7分 地下鉄 高畑駅から徒歩8分
開所日	月曜日～金曜日、第4土曜日 (日祝、年末年始を除く)
開所時間	9:00～19:00
職員数	11名

地域活動支援センター I 型 併設

◆ 基本方針・理念

障害のある方やそのご家族が地域の中で安心してより豊かに生活が送れるよう共に考え、支援していきます。

◆ 事業内容

(1) 総合相談

障害者（児）及びその家族等からの相談に対する障害種別を問わない必要な支援

(2) 処遇困難な障害者（児）への相談支援

複数の専門支援機関との連携を要したり、複数の課題をかかえたりするなど、通常の障害福祉サービス等の利用では解決に困難を要するなど高度な相談支援

(3) 地域環境づくり

中川区自立支援連絡協議会の運営、区内の指定特定相談支援事業者等とのネットワーク構築

(4) 人材育成

区内の指定相談支援事業者への指導及び助言等

(5) 地域移行・地域定着支援

障害者支援施設等からの地域移行に向けた普及啓発及び地域相談支援対象者と指定一般相談支援事業者との間の連絡調整等

(6) 権利擁護

障害者虐待防止法における虐待を受けた障害者の保護のため、障害者及び養護者への相談
障害者差別解消法における相談受付窓口

(7) 障害福祉サービスに係る利用者等からの苦情受付などの対応

(8) 障害支援区分認定調査

(9) 障害者賃貸住宅入居等サポート事業による入居支援

(10) 障害者自立支援配食サービスのアセスメント

(11) その他

事業所名	アクティブワーク		
住所	〒454-0997 名古屋市中川区万場5丁目1503		
TEL	052-431-5577		
FAX	052-439-2411		
E-mail			
URL			
公共交通	市バス（万場小橋）		
時給	986円		
開所日			
施設外就労の有無	有		
時間	9:15~14:30		
定員	20名	職員数	5名
食事等実費負担			
送迎の有無	無		
身障トイレの有無	無		

■事業所アピール

明るく・楽しく・元気よく

障害の方でも楽しく仕事をしていただけるよう努力しています。

とてもみんな仲が良いです。

事業所名	ココア		
住所	〒454-0946 名古屋市中川区一色新町2丁目2413		
TEL	052-303-3399		
FAX	052-303-3399		
E-mail	info@sjs-cocoa.com		
URL	http://www.sjs-cocoa.com		
公共交通	市バス三日月住宅より徒歩5分 市バス権野より徒歩8分		
時給	986円～		
開所日	月曜日～金曜日 土曜日は会社カレンダーによる		
施設外就労の有無	有		
時間	9:00～13:00 (月曜日～土曜日・休憩なし)		
定員	20名	職員数	9名
食事等実費負担	無		
送迎の有無	有		
身障トイレの有無	無		



■事業所アピール

スタッフとご利用者が、障がいの有無に関わらず共に働くことで個々の能力を引き出し、日々の積み重ねで自信を持ち、また、これから開花する力を発見できるようなサポートを心がけています。

ココアでは、障害のある方に働く喜びを感じていただき、意欲の向上に少しでもお役に立てればと思い、日々支援させていただいております。働く意欲のある方は、お気軽にご相談ください。



解体・仕分け作業

モーターコイルをリサイクルするための解体と分別を行っています。



箱折り作業

箱折り、検品等を行っています。



紙袋の製作作業

袋の折り目付け、持ち手付け等を行っています。

事業所名	Sun Hand		
住所	〒454-0863 名古屋市中川区大塩町2-18		
TEL	052-363-8700		
FAX	052-364-6743		
E-mail			
URL			
公共交通	あおなみ線 南荒子下車 徒歩5分 市バス 的場町より 徒歩5分		
時給	986円		
開所日	月曜日～金曜日 土曜日不定休		
施設外就労の有無	無		
時間	9:00～14:15 (実働4時間15分、休憩含む)		
定員	20名	職員数	4名
食事等実費負担	1食380円から		
送迎の有無	無		
身障トイレの有無	簡易ポータブル有り		



■事業所アピール

障がい者があっても地域で自立した社会生活を営むことが出来るように就労の場を提供し、労働を通して社会の中で自分の存在を感じて働くことの喜びや社会人としての意識の向上と責任が理解できるように支援する。

自分のペースでやれる作業です。

中高年の方も多数活躍中！！職場見学や体験もできますのでお気軽にお問い合わせ下さい。



集中して頂くため個々で作業を行います。

事業所名	サンフラワー		
住所	〒454-0941 名古屋市中区前田西町二丁目113番地		
TEL	052-309-5430		
FAX	052-309-5431		
E-mail	sunflower.a@na.commufa.jp		
URL	http://www.sunflower-autumnsky.com/		
公共交通	市バス助光住宅下車 徒歩5分		
時給	986円～		
開所日	月曜日～金曜日、土曜日不定休		
施設外就労の有無	有		
時間	8:30～14:00 (実働5.5時間 休憩含む)		
定員	20名	職員数	9名
食事等実費負担	昼食持参又は注文 (各自負担)		
送迎の有無	無		
身障トイレの有無	無		



■事業所アピール

利用者の意志及び人格を尊重し、常に利用者の立場に立ってサービスを提供するよう努めます。できる限り居宅に近い環境の中で、地域や家族との結びつきを重視した運営を行い、市町村、指定障害者支援施設や障害福祉サービス事業を行う者、その他の保健医療サービス又は福祉サービスを提供する者との密接な連携に努めます。

働く意欲を尊重し、ステップアップできる職場を提供致します。

現在20名を超えるにぎやかな作業所です。10代から中高年と幅広い年齢層の方々活躍中！！職場見学や体験もできますのでお気軽にお問い合わせ下さい★★★

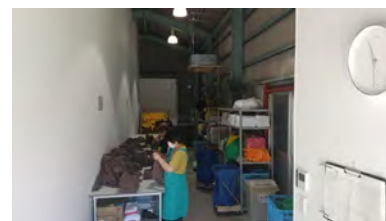
事業所名	ジェティ		
住所	〒454-0845 本社：名古屋市中川区馬手町1丁目7番地 押元工場：名古屋市中川区押元町1丁目25番地		
TEL	052-362-1507		
FAX	052-362-1507		
E-mail	masashi@jetty-hr.jp		
URL			
公共交通	本社：あおなみ線 南荒子駅徒歩3分 押元工場：あおなみ線 荒子駅徒歩5分		
時給	愛知県最低賃金		
開所日	月曜日～金曜日 土曜日・日曜日定休		
施設外就労の有無	なし		
時間	8:30～17:00		
定員	本社：10名	職員数	3名
	押元工場：10名	職員数	3名
食事等実費負担	あり		
送迎の有無	なし		
身障トイレの有無	なし		



■事業所アピール

私たちは利用者の意向を尊重し、地域社会の中で自分らしく生きるために何が出来るかを考え支援するとともに、自らの専門性を常に高め、自己成長するために努力します。

- ・簡単な作業でどなたでも取り組むことができます。
- ・職員と利用者さんの距離が近く話しかけやすい雰囲気です。
- ・一般就労希望者は、職員と一緒に取り組みます。
- ・みんなが楽しく笑顔で取り組む事を心がけています。
- ・少人数でアットホームな職場です。
- ・事業所が駅から3分と近くて便利です。
- ・月に一度は外食レクに行きます。
- ・利用者さんがいま出来る事を伸ばします。



事業所名	にじいろワーク千音寺		
住所	〒454-0971 名古屋市中区富田町大字千音寺間渡里2901番地		
TEL	052-432-3195		
FAX	052-432-3086		
E-mail	mail6@nishiguchi-hp.jp		
URL			
公共交通	市バス「名古屋西インター」 名鉄バス「千音寺」		
時給	986円（最低賃金保障）		
開所日	月曜日～金曜日（祝日休み）		
施設外就労の有無	あり		
時間	9:00～16:00		
定員	15名	職員数	5名
食事等実費負担	1食あたり400円（食事提供体制加算該当者250円）		
送迎の有無	あり		
身障トイレの有無	あり		



■事業所アピール

『にじいろワーク千音寺』は、『医療法人西口整形外科 介護老人保健施設千音寺』で環境美化の業務が主なお仕事です。施設内外のお掃除やシーツ交換、洗濯物をたたむ作業などを行っています。入居者の方々が快適に過ごしていただけるように、また介護職員さんがよりよい介護ができるように、お手伝いしています。気軽になんでも話ができる！そんなアットホームな職場で仲間と一緒にお仕事してみませんか？ぜひ一度見学に来てください♪お待ちしております♪



玄関まわりも
キレイにします ✨



タオルをたたむ
作業中!!



ベッドのシーツ
交換もしたい♪

- 《1日の流れ》
- 9:00～ 朝の会
(本日の役割分担について)
 - 9:10～ 業務開始
 - 11:30～ お昼休憩
 - 12:30～ 業務開始
 - 15:50～ 帰りの会
(本日の振り返りについて)
 - 16:00 業務終了

お昼ご飯の一例です☺
温かくて美味しいですよ～
栄養バランスもばっちり



事業所名	ハッピー		
住所	〒454-0943 名古屋市中区大当郎1-2001-2		
T E L	052-303-3160		
F A X	052-303-3160		
E-mail	fukushihayama@yahoo.co.jp		
U R L	http://fukushihayama.wixsite.com/website		
公共交通	地下鉄 高畑駅から市バスで15分 市バス高畑17「大当郎橋」下車徒歩3分 近鉄 伏屋駅まで送迎あり あおなみ線 南荒子駅まで送迎あり		
時給	986円から1,015円		
開所日	月曜日～金曜日 土曜日祝日不定休		
施設外就労の有無	有		
時間	9:00～13:20 内休憩1時間（実働4時間）		
定員	20名	職員数	11名
送迎の有無	有		
身障トイレの有無	無		



■事業所アピール

障害をお持ちの方、一人一人に働くことによる喜びと成長を感じて頂けるようスタッフ一同全力でサポートさせていただきます。
封筒作り、電気部品の組み立て、ゴムの加工。
納期が無い為、ご自分のペースでゆっくり仕事ができます。
イスに座っての簡単な作業です。
駐車場応相談、冷暖房完備、トイレは洋式もあります、施設入り口には手すりを設置してあります。
優しい女性スタッフが丁寧に指導します。



外観



駐車場応相談



椅子に座っての作業です



事業所名	ハーモニー		
住所	〒454-0818 名古屋市中区松葉町3-70-1		
TEL	052-351-7272		
FAX	052-365-4156		
E-mail	krs@beetle.ocn.ne.jp		
URL	https://www.harmony-syuuroukeizokua.com		
公共交通	あおなみ線「小本」駅から徒歩8分 市バス金山21「松葉」下車徒歩1分		
時給	986円～1,026円		
開所日	月曜日～金曜日 土曜日不定休		
施設外就労の有無	有り		
時間	8:30～16:15		
定員	20名	職員数	9名
食事等実費負担			
送迎の有無	地下鉄「高畑」より車送迎あり		
身障トイレの有無	無し		



■事業所アピール

“ひとりひとり” 社会の一員として自覚を持ち、仕事にやりがいを持って働ける環境作り、仲間と共に働く喜びを感じられるよう支援していきます。

障がいによりハンディキャップのある方が就労できる場の提供、地域で安心して暮らせる社会を目指しています。

一般企業での就職に自信が持てない方、一緒に働きませんか？

ご質問、見学など随時受け付けています。お気軽にお問い合わせ下さい。



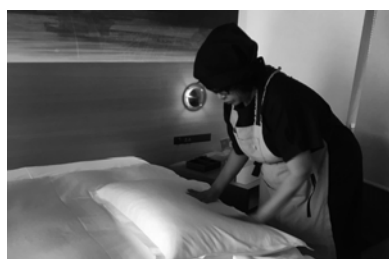
溢れる笑顔



区役所での授産製品販売



ミシンを使って縫製、自社製品の作成



ホテルでのベッドメイキングの風景
その1



ホテルでのベッドメイキングの風景
その2



お昼の休憩時間

事業所名	ひまわり		
住所	〒454-0054 名古屋市中川区八劔町3丁目95番地		
T E L	052-354-0710		
F A X	052-354-0711		
E - m a i l	himawari-a@kb4.so-net.ne.jp		
U R L			
公共交通	市営地下鉄「六番町駅」より徒歩 10 分 市バス「11 番町」より徒歩 3 分		
時 給	986円 施設外就労は日数により手当あり		
開 所 日	月曜日～金曜日（土曜日は希望者のみ）		
施設外就労の有無	有 清掃請負、軽作業		
時 間	9：00～14：15（内勤） 9：00～15：30（施設外就労）		
定 員	20名	職員数	9名
食事等実費負担	施設外のみ一部		
送迎の有無	無		
身障トイレの有無	手すり有		

■事業所アピール

ひまわりの今年のスローガンは「あいさつ」「礼儀」「常に前に進もう」です。

2011年2月の設立以来、楽しい作業場を提供するだけでなく、新しい福祉のあり方として《稼げるA型事業所》を目標に取り組んでいます。清掃を中心とした施設外作業の充実で、利用者さんの平均賃金は愛知県トップクラスとなっています。生活保護を脱して単身生活が出来たり、社会保険の加入者になられている方達も見えます。また、スタッフを大切に！福祉事業だからこそ、スタッフも高給を得られる施設を目指しています。



施設外作業の一つです



事業所ひまわり



施設内作業風景



開所より長年勤めていただき、めでたく定年退職されました

事業所名	フローラ		
住所	〒454-0931 名古屋市市中川区中花町37番地		
TEL	052-655-6226		
FAX	052-655-6225		
E-mail	info@flora-inc.co.jp		
URL	www@flora-inc.co.jp		
公共交通	金山駅、八田駅、小本駅からの送迎がご利用できます		
時給	986円～		
開所日	月曜日～土曜日		
施設外就労の有無	有		
時間	9:00～16:00		
定員	20名	職員数	15名
食事等実費負担	食事提供なし		
送迎の有無	有		
身障トイレの有無	有		



■事業所アピール

素敵なチャレンジ 素敵な笑顔

■R4年8月本社（就労継続支援 A 型フローラ）を移転しました

1階に雑貨&カフェのお店、屋上にドッグランを併設。

■R4年8月長良町の就労継続支援 B 型事業所がF-Genie（フージン）に名称変更しました。

住所 〒454-0815 名古屋市市中川区長良町5丁目104番地の2

TEL 052-355-7525 FAX 052-355-7526



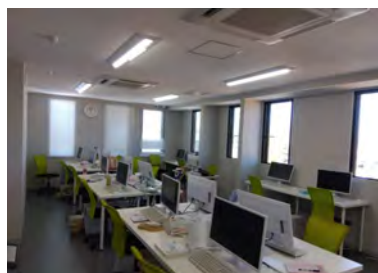
「ベッドメイク」ささしまライブ駅近くのきれいなシティホテルでのお仕事です。チームですので安心です。



「イラスト作成」手描きでペットなどをトートバッグやポーチに描いています。



「ハンドメイド」新しいものづくりへトライすることができます。自分の能力を発揮してみませんか。



「IT」某大手ゲームメーカーと連携し、プログラマーを目指しています。パソコン初心者の方もチャレンジしてみませんか？



「軽作業」タオル折り・封筒封入に加え新たに駄菓子の袋詰め等を導入し、楽しく働ける職場です。皆さん一緒に就労しませんか。



「グループホーム」
〒454-0921
名古屋市中川区中郷1丁目33番地
定員5名

事業所名	ほっぷ		
住所	〒454-0912 名古屋市中川区野田二丁目439番		
T E L	052-365-1567		
F A X	052-365-1568		
E-mail	stepup19670213@yahoo.co.jp		
U R L	https://hop-stepup.com		
公共交通	地下鉄高畑より徒歩 13 分		
時給	986円		
開所日	月曜日～土曜日（会社カレンダーによる）		
施設外就労の有無	有		
時間	9：00～16：00（実働4時間）		
定員	20名	職員数	10名
食事等実費負担	有		
送迎の有無	有		
身障トイレの有無	無		

■事業所アピール

障害のある方の自立と社会経済活動を促進する観点から、訓練及び指導を適切に行い、一人一人の能力や人格を尊重して就労できるようにサポートしていきます。

冷暖房完備の作業場です。

雇用契約結び、働く場所を提供します。

福祉資格を持ったスタッフが一人一人の思いに寄り添う支援を考え、一緒に実現を目指します。

☆施設見学など随時受け付けています。お気軽にお問い合わせください。



事業所名	マハロカンパニー		
住所	〒454-0912 名古屋市中区野田一丁目675番地		
TEL	052-355-6201		
FAX	052-355-6202		
E-mail	info@mahalo-company.co.jp		
URL	なし		
公共交通	東山線 高畑駅から西へ徒歩10分 市バス 野田小学校前から徒歩2分		
時給	986円～		
開所日	月曜日～金曜日 土曜日不定休		
施設外就労の有無	有		
時間	8:30～16:15		
定員	20名	職員数	10名
食事等実費負担	昼食なし		
送迎の有無	有		
身障トイレの有無	無		

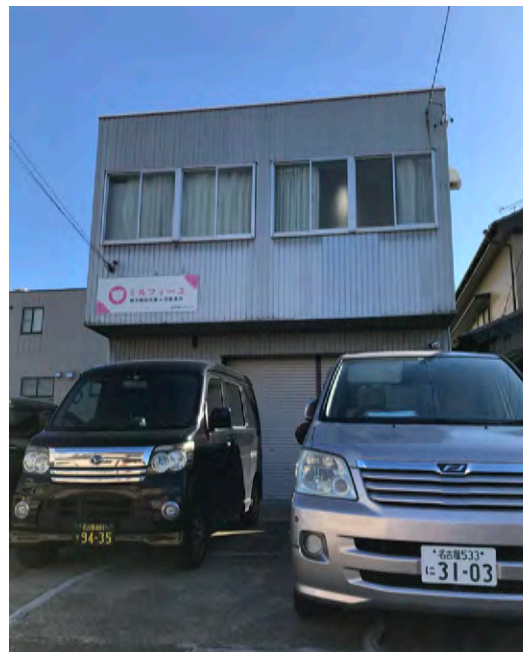


■事業所アピール

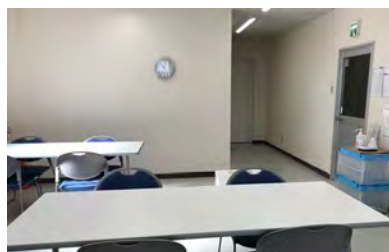
- ・障害のある方の体力や健康に配慮した環境のもと、雇用契約を結び一般就労に向けた訓練を行っています。
- ・利用される方一人ひとりの強みを活かす働き方ができるよう努めます。自分の活躍が評価される喜びを日々感じながら働ける環境です。
- ・仕事に対しての姿勢やマナー、意欲を培っていくことができるようスタッフがサポートします。幅広い年齢の方が働いています。
- ・COVID-19 対策として、事業主内は手洗いや消毒の徹底、空気清浄機給排気付エアコンや加湿器を完備しております。
- ・地下鉄、市バスとも交通の便がよく、高畑駅から徒歩圏内ですが、高畑駅⇄事業所、八田駅⇄事業所の送迎も行っています。
- ・ぜひ一度見学にいらしてください。体験利用も出来ます。



事業所名	ミルフィーユ		
住所	〒454-0922 名古屋市中区荒中町244番地		
T E L	052-365-2215		
F A X	052-365-2251		
E-mail	mille-feuille@maximumgroup		
U R L	maximumgroup.co.jp/millefeuille.html		
公共交通	高畑駅から徒歩10分 荒中町バス停から徒歩3分		
時給	986円～		
開所日	月曜日から金曜日、土曜日は不定期開所		
施設外就労の有無	希望者あり		
時間	9:30～14:30		
定員	20人	職員数	8名
食事等実費負担			
送迎の有無	有		
身障トイレの有無	無		



■事業所アピール
 お菓子袋詰めなどの別の作業場もでき、施設外就労にも行ってます。
 オークション出品業務、軽作業、雑貨制作など得意な仕事を選んでもらっています。
 心がほっとする事業所でありたいです。



休憩室



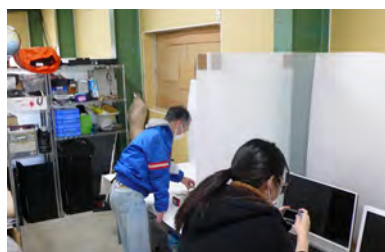
軽作業



雑貨制作



パソコンでのオークション出品業務



出品商品の撮影



エビの販売

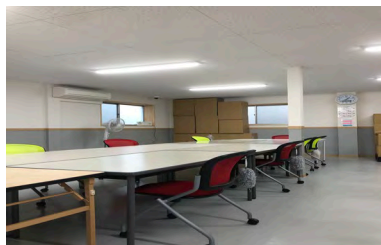
事業所名	YOU		
住所	〒454-0985 名古屋市中区春田三丁目40番地		
T E L	052-303-3113		
F A X	052-303-3113		
E-mail	info@you-welfare.com		
U R L	http://www.you-welfare.com/		
公共交通	市バス・JR 春田駅 徒歩1分		
時給	986円～		
開所日	月曜日から金曜日、土曜日は不定期開所		
施設外就労の有無	未実施（今後実施予定あり）		
時間	9：00～13：10（利用可能16：00まで）		
定員	20人	職員数	4名
食事等実費負担	無		
送迎の有無	無		
身障トイレの有無	有		



■事業所アピール

オープンして1年の事業所です。
冷暖房完備の快適な職場でお仕事しませんか？

国家資格をもったスタッフが多数いるので安心してご利用いただけます。
お菓子ギフトの製作をはじめ検品等、軽作業を中心にお仕事をしています。
見学は随時受付していますのでお気軽にお問い合わせ下さい。



作業室

冷暖房完備の快適な環境でお仕事していただけます。



多目的室

休憩時間は、ゆっくりくつろいでいます。



多目的トイレ

バリアフリーで広々としていて使いやすいです。

事業所名	リーフ		
住所	〒454-0011 名古屋市中区山王4丁目6-29		
TEL	052-746-9710		
FAX	052-746-9711		
E-mail	leaf@roots-project.or.jp		
URL	http://roots-project.or.jp		
公共交通	JR 尾頭橋駅3分 古渡橋(バス)3分		
時給	愛知県最低時給～1,030円		
開所日	月曜日～金曜日（一部土曜日）会社カレンダーによる		
施設外就労の有無	あり		
時間	9:00～14:30/15:00		
定員	20人	職員数	10名
食事等実費負担	無		
送迎の有無	有		
身障トイレの有無	無		



■事業所アピール

*冷暖房完備！ 送迎あり・駐車場あり（応相談）

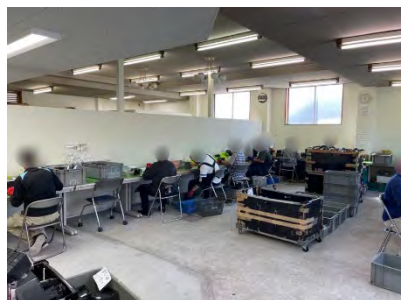
アットホームな雰囲気です。昼食休憩の他に小休憩（ティータイム）あり、各種分解作業のためノルマなどはありません。（頑張っている人に別途手当もあります）

ピアサポーターも配置。

*自社製品作成もしております。



訓練・作業室



作業風景全体



自社開発、PASPA ボールペン



パチンコ・パチスロ解体作業



電気メーター解体作業



解体風景

事業所名	リーフ・ウエスト		
住所	〒454-0996 名古屋市中区伏屋1丁目807-2		
TEL	052-462-9084		
FAX	052-462-9085		
E-mail	leaf-west@roots-project.or.jp		
URL	http://roots-project.or.jp		
公共交通	バス停 長須賀5分		
時給	愛知県最低時給〜1,030円		
開所日	月曜日〜金曜日、一部土曜日（会社カレンダーによる）		
施設外就労の有無	有		
時間	9:00〜14:30/15:00		
定員	19人	職員数	5名
食事等実費負担	無		
送迎の有無	有		
身障トイレの有無	有		



■事業所アピール
 中川区内2事業所目 2022年7月オープン！ 冷暖房完備！ 送迎あり・駐車場あり（応相談）
 アットホームな雰囲気です。昼食休憩の他に小休憩（ティータイム）あり、各種分解作業のためノルマなどはありません。（頑張っている人に別途手当もあります）
 先輩の方々との交流もあり！
 ピアサポーターも配置。



バス停 長須賀すぐ
 近鉄名古屋線 伏屋駅すぐ
 送迎・車通勤（応相談）



作業風景①
 アットホームな雰囲気です。
 仕事も自由なスタイルで！



作業風景②
 冷暖房完備！作業も座っても可能。



作業①
 リーフと言えばまずは・・・
 パチンコ・スロット分解！



作業②
 公共事業 電気メーターの分解。
 リーフは仕事が盛り沢山！



作業③
 公共事業 水道メーターの分解。
 その他当然、ガス関係の分解もあり。

事業所名	ら・びすた
住所	〒454-0871 名古屋市中川区柳森町2708 板倉ビル内
TEL	052-354-0354
FAX	052-700-6087
E-mail	gakuen@miharashidai.com
URL	http://www.miharashidai.com/
公共交通	JR・近鉄・地下鉄八田駅下車徒歩5分 あおなみ線 小本駅下車徒歩5分
開所日	原則 月曜日～金曜日（但し、土曜日・日曜日・祝日の開所もある）
時間	10:00～16:00
定員	20名 職員数 約10名（ボランティア含む）
食事等実費負担	食事提供なし
送迎の有無	無
身障トイレの有無	無

「ら・びすた」は、2022年4月1日から定員20名の自立（生活）訓練事業所として運営しています。
なお、所在地はそれまでの「名古屋市中川区柳森町1911」から、すぐ近くの「板倉ビル内」に移転しました。

■事業所アピール

- 運営主体のNPO法人学習障害児・者の教育と自立の保障をすすめる会（略称：すすめる会）は…
1990年に開校した「5年制の高校 見晴台学園」の理念…①一人ひとりの子どもの必要に応じ、真の学力を高め、わかる喜びを知り、学ぶ楽しみを知ることができる教育 ②互いの人格を認め合い、障がいを理解しあい、より高い人間性を目指す教育 ③子ども、父母、教職員が手をつなぎ、みんなで運営する学園 が、その後の事業の拡大に伴う各事業所の運営・取り組み、利用者への対応等に受け継がれています。
- ・同一法人内では、中川区内で見晴台学園（中部部・高等部・大学）と、地域活動支援事業所（るーちえ）。南区内において、自立支援センターるっくが、①就労移行支援 ②就労継続B型支援 ③生活介護 ④共同生活援助（GH） ⑤就労定着支援の5つのサービスを3か所の事業所（いずれも名古屋市南区の笠寺観音近隣）で運営しています。
 - ・障害福祉サービスサービスの利用を考えている方や、現在の利用者の方への紹介先等を具体的に対応することが可能です。
- 【ら・びすた】の自立（生活）訓練サービスは
管理者、サービス管理責任者、支援員はこれまでの経験・実践を生かし、一人ひとりのニーズ（特性）に合わせながら、スクール型で取り組みをすすめています。
- ・そこでは、“訓練”ではなく、“学ぶ”という発想や、社会に出る＝就労することが目的ではなく、将来働くための準備段階として、【できる】【やれた】【頑張れた】など成功体験を積み重ね、人とつながる力を育み、自分らしく生きる力を培う場所として、公共交通機関の利用、セルフケア、読み書き計算の基礎学力、キャンプ、スキーなどの取り組みを通して、「自分で決める力」をつけることなどを目的に「興味関心」や「体験」を通して「ゆっくり」とした取り組みを見晴台学園と同大学とも連携し実施しています。
 - ・また、利用者の方の希望に応じて将来的に一般企業へ就労することをめざして、働くための力と姿勢の習得、職場見学・実習などについても、計画支援相談所や障害者職業センター・HWなどと連携し就労支援を行います。

事業所名	AJUリカバリーセンター・フェロー Tiny (タイニー)
住所	〒454-0964 名古屋市中川区富永1丁目16番地の3
TEL	052-302-7111
FAX	052-302-7112
E-mail	fellow@aju-cil.com
URL	aju-cil.com
公共交通	近鉄名古屋線「戸田駅」下車徒歩15分 三重交通（名古屋⇄イオンモール名古屋茶屋）「かの里」下車徒歩5分 市営バス（高畑15号系統・南陽巡回系統）「包里」下車徒歩5分
時給	
開所日	月曜日から金曜日ただし、12月29日から1月3日までを除く
施設外就労の有無	無
時間	10:00～16:00
定員	10人 職員数 6名（非常勤含む）
食事等実費負担	食事提供加算対象者300円
送迎の有無	有
身障トイレの有無	有



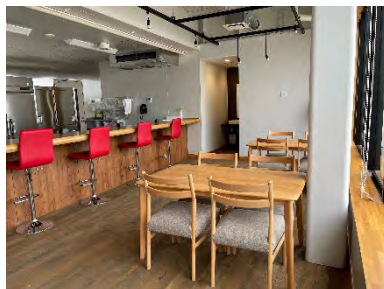
■事業所アピール

心身のケアをしながら、自分らしい生活が送れるようサポートします。

仲間と一緒に、併設カフェや手仕事工房での製造・販売・梱包・接客作業を通して、就労に向けて少しずつ社会性を身に付けていけるよう支援します。



カフェ準備中



カフェ準備中

事業所名	あいセルプ支援センター		
住所	〒454-0826 名古屋市中区小本本町一丁目71番地		
TEL	052-304-7890		
FAX	052-304-7813		
E-mail	selp@aichi-selp.net		
URL	http://www.aichi-selp.net/		
公共交通	市バス「金山21号」小本本町下車		
平均工賃	15,406円/月		
開所日	月曜日～金曜日		
時間	9:00～16:00		
定員	20名	職員数	8名
食事等実費負担	1食290円		
送迎の有無	一部あり（要相談）		
身障トイレの有無	有		



■事業所アピール

セルプとは働く意欲がありながら、障害などの理由により一般の事業所に就職することが難しい人々のための就労の場のことです。愛知県セルプセンターは、県内160ほどの社会福祉施設が協力して障害者の自立支援を推進するために、即売会の運営などさまざまな事業に取り組んでいます。

平成28年1月に開所し、7年が経ちました。働くことを中心にさまざまな作業を取り入れています。主に、リサイクル工場への施設外就労や軽作業だけではなく、希望の方については定期的に開催する即売会に出かけ、販売することもあります。元気に明るく、日々の作業にやりがいをもって取り組んでいただけたらと思います。

随時、見学や体験もできますのでお気軽にお問合せ下さい。



作業室の全景です。



タグ作業。タグに紐をつけています。



タオル折りを頑張ってやっています。



その他、いろいろな軽作業があります。



金山総合駅の販売会として参加しています。



専用のバーコード発行機で、バーコードを作成しています。

事業所名	アシスト耀		
住所	〒454-0921 名古屋市中区中郷5丁目257番地の1		
TEL	052-665-6056		
FAX	052-369-0230		
E-mail	info@day-assist.jp		
URL	https://www.day-assist.jp		
公共交通	市バス 高畑駅（徒歩20分）		
平均工賃	10,000円～15,000円/月		
開所日	月曜日～金曜日		
時間	平日 9:30～16:00		
定員	15名	職員数	5名
食事等実費負担	昼食代 400円		
送迎の有無	要相談		
身障トイレの有無	無		



■事業所アピール

障害児・者の社会参加の促進を目指します。
 障害児・者が社会適応できるよう支援活動を目指します。
 地域社会に貢献できる支援活動を目指します。

作業内容としては、曜日毎で商業施設への洋菓子（プリン・焼きドーナツなど）の販売や、注文を受けた洋菓子を配達にて販売を行っています。今後は、販売先を拡大しつつも新しい商品もどんどん展開していきます。配達の注文も随時受け付けています！
 実習生も随時受け入れもおこなっていますよ。

★デイサービスでの様子をホームページで公開しています。ぜひ、覗いてみてくださいね★



明るく清潔感のある厨房。スチームコンベクションオープンやプラスチックラーなど最新の機械を導入し「安心・安全・おいしい」ものを提供しています。



名古屋コーチンを使用したなめらかプリン、京きな粉プリン、杏仁プリン、チョコプリンなど素材や味にこだわった手作りプリン。期間限定の商品も…



職員向けのお弁当。作業工程なども利用者の方が自信をもって作れるようにレシピを簡略化しつつ美味しい物を作るように日々改善しております。



プリン作り。ほとんどの工程を利用者の方を中心に手作業で行っております。一つ一つまごころこめて作っているのが美味しいプリンができあがります。



毎週水・木曜日（祝日除く）にパロー戸田店でプリンを販売。10:30～12:30まで販売。ぜひ来てね！！



毎週火曜日（祝日除く）にイオンモール名古屋茶屋店でプリンを販売。10:30～12:30までの販売。ここでしか販売していない限定商品も…

事業所名	あしたば		
住所	〒454-0997 名古屋市中川区万場三丁目1314番地		
TEL	052-432-2322		
FAX	052-432-1013		
E-mail	ashitaba@seibu-kk.co.jp		
URL			
公共交通	市バス 万場小橋 徒歩7分		
平均工賃	利用2日で1100円や利用11日で25950円など		
開所日	月曜日～金曜日（祝日は休み）		
施設外就労の有無	有		
時間	10:00 ～ 15:00		
定員	20人	職員数	7名
食事等実費負担	弁当代450円 ※2022年10月現在		
送迎の有無	有（範囲はご相談ください）		
身障トイレの有無	なし		



建物2階
（1階は株式会社セイブです）

■事業所アピール

『できることをふやそう』

できることの中から自分に合う、やりたい仕事をみつけれるよう支援します。

また、母体企業と連携し、さまざまな職場体験を行うことで、一般就労へのステップアップにつなげます。

本を読むのが好きな方、ぜひ一度見学にお越しください。



小さな子ども向け図書館をいっしょに運営します。本のせいとんや受付をしなから、好きな本を読んでもOKです。



2人程度の個室で事務や軽作業をします。パソコンが使える方は入力の作業もできます。



折り紙や切ったり貼ったりするのが得意な方は図書館や町内会の掲示板に飾る作品の制作もできます。



施設外での作業が可能な方にはほとんどチャレンジしていただきます！もちろんその分は工賃にも反映します！！



ashitaba_library こども図書館
ashitaba_town 就労継続支援
ashitaba_gh 共同生活援助



すぐ近く（歩いて1分）のグループホームに入所して通うこともできます。

事業所名	AJU リカバリーセンター・フェロー TYM (ティーワイエム)
住所	〒454-0964 名古屋市中川区富永1丁目16番地の3
TEL	052-302-7110
FAX	052-302-7112
E-mail	fellow@aju-cil.com
URL	aju-cil.com
公共交通	近鉄名古屋線「戸田駅」下車徒歩15分 三重交通（名古屋⇄イオンモール名古屋茶屋）「かの里」下車徒歩5分 市営バス（高畑15号系統・南陽巡回系統）「包里」下車徒歩5分
平均工賃	
開所日	月曜日から金曜日ただし、12月29日から1月3日までを除く
施設外就労の有無	有
時間	10:00~16:00
定員	17人 職員数 5名（非常勤含む）
食事等実費負担	食事提供加算対象者300円
送迎の有無	有
身障トイレの有無	有



■事業所アピール

法人内外施設等での草刈り作業、清掃作業、農作業を作業項目とし、生産活動やその他活動機会の提供を行いながら必要な支援を行います。

障害がある人が地域で自立生活をする上で大きな課題とされる経済的自立ができるよう支援します。



室内作業にて作成したピアス



施設南側畑



施設南側畑

事業所名	カネハチ学び舎商店		
住所	〒454-0872 名古屋市中川区万町1907番地		
TEL	052-387-9021		
FAX	052-387-9022		
E-mail	info@kanehachi-manabiya.com		
URL	https://bit.ly/3BrSuFy		
公共交通	地下鉄東山線 八田駅より徒歩8分 あおなみ線 小本駅より徒歩8分		
平均工賃	2万5千円前後、基本時給230円より		
開所日	月曜日～土曜日、祝日		
施設外就労の有無	なし（今後予定中）		
時間	10:15～17:45		
定員	20人	職員数	7名
食事等実費負担	昼食代100円		
送迎の有無	あり（最寄り駅まで）		
身障トイレの有無	なし（男女別トイレ有）		



■事業所アピール

私たちはメーカーとしてモノの生産と商店としての販路の形成を行います。それによって仕事の全工程の中から皆様に作業の提供ができます。またこれによって高い工賃を実現可能にしています。

皆勤手当では最大10000円、月給40000円前後（1日6時間労働の場合）も可能です。

現在は防衛省に納品する食品類の組み合わせ作業をメインに行っております。また、ICTを活用したネットショップなど販路の拡張もしております。

私たちと一緒に楽しく働きましょう！



解放感のある作業部屋。



ゆったりとした時間を過ごせる休憩ルーム、テレビはYouTubeも視聴可



軽作業（シール貼り）の作業に使う道具など



防衛省に納入する食品。
これらの組み合わせ作業を行います。



オリジナル商品『名刺米』作成風景
他にもオリジナル商品を展開してまいります。



昼食の提供も行ってあります。
温かいお昼ごはんを日当たりの良い食事スペースで一緒に食べましょう！

事業所名	彩樹高畑		
住所	〒454-0911 名古屋市中区高畑3丁目40番 ブラザービル201		
TEL	052-304-7715		
FAX	052-304-7704		
E-mail	b-style@saiju.info		
URL	https://chance.or.jp/supported-employment/		
公共交通	地下鉄「高畑」徒歩2分		
平均工賃	時給150円～250円		
開所日	月曜日～土曜日		
施設外就労の有無	有		
時間	10:30～16:30		
定員	20名	職員数	6名
食事等実費負担	無		
送迎の有無	無		
身障トイレの有無	無		



■事業所アピール

□事業所理念

「彩（いろどり）ある時間をすべての人に」をモットーに、多様な個性、それぞれの目標を把握し、利用者様にとって一番幸いな時間を提供することをスタッフ全員が心がけて事業運営をしています。

□職員

福祉に経験豊富なスタッフをはじめ、民間企業で採用・人事に長く携わっていた者など多彩なスタッフが在籍し皆様をフォローします。グループ会社の代表である医師の指導のもと、必要に応じ医学的なアプローチもいたします。

□作業内容

検品や自動車部品の仕分け等の簡単な軽作業に加え、月に1度希望者様と職員で名古屋駅付近の企業へ施設外就労に行っています。また、週に1度希望者様に手芸時間を設け、そこで制作した日用品やアクセサリを区役所等で販売しています。



作業室

落ち着いた空間で、利用者様どうしの距離を適度に保って作業が行えます。



多目的室

淹れたてのコーヒーとお洒落な音楽でカフェのような空間を感じられます。



施設内の飾り

季節ごとに装飾を行い、四季を感じていただけるようにしています。



作業

はしの検品、サプリメントの梱包、ゴムの検品等の軽作業を行っています。



自主製品の販売

利用者様の制作したアクセサリなどを区役所等で販売しています。



イベント

花見や忘年会など各種行事を通して交流を深めています。

事業所名	彩樹高畑サテライト		
住所	〒454-0911 名古屋市市中川区高畑五丁目180番地の1		
TEL	052-398-5196		
FAX	052-398-5197		
E-mail	b-style@saijyu.info		
URL	https://chance.or.jp/supported-employment/		
公共交通	市営地下鉄：東山線「高畑」駅 徒歩7分		
平均工賃	時給150円～250円		
開所日	月曜日～金曜日		
施設外就労の有無	有		
時間	10:30～16:30		
定員	10人	職員数	5名
食事等実費負担	無		
送迎の有無	無		
身障トイレの有無	無		



■事業所アピール

○事業所理念

「彩(いろど)りある時間をすべての人に」をモットーに、彩樹高畑(高畑三丁目)と同様の理念の中、多種多様な個性、それぞれの目標を把握して、利用者様にとって一番幸せな時間を提供することを職員全員が心掛けて事業運営を行っています。また、希望者様には、名古屋駅近くのサブリメント会社への施設外就労も実施しています。

○職員

福祉経験豊富な方や民間企業で従事していた方など多彩な職員が、利用者をサポート致します。また、グループ企業の代表者である医師の指導の元、医学的なフォローも心掛けています。

○作業内容

自動車の部品の検品、日用品の検品など幅広い作業がありますので、利用者様毎の要望に沿った作業を行って頂けます。



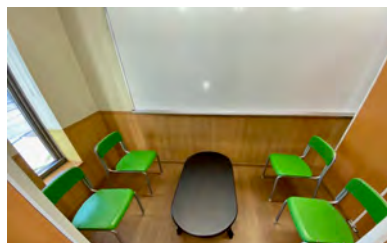
① 1階多目的室(奥は訓練作業室)
季節にあわせた装飾を施しています。



② 2階多目的室
休憩時には、淹れたての珈琲を用意しています。



③ 2階訓練作業室
自動車部品や日用品の検品やアクセサリーの製作を行っています。



④ 2階相談室
他の利用者様と離れて、様々な相談をして頂けます。



⑤ 日用品(イヤークバー)
左の袋から出し検品し、6枚ずつまとめます(右側のような団子)。



⑥ 彩樹高畑サテライトの看板
大きめのグリーンの看板を目指してお越し下さい。

事業所名	指定就労継続支援施設カトレア		
住所	〒454-0045 名古屋市市中川区丹後町1-35		
TEL	052-364-7525		
FAX	052-308-4973		
E-mail	katorea@baum16.com		
URL	http://baum16.com/		
公共交通	「牛立町」バス停 徒歩5分		
平均工賃	10,000円		
開所日	月曜日～金曜日(土曜日イベントあり)		
施設外就労の有無	無し		
時間	10:00～16:00		
定員	20人	職員数	7名
食事等実費負担	作業所内での昼食提供あり(注文制)		
送迎の有無	固定ルートのみ		
身障トイレの有無	無し		



■事業所アピール
 カトレアでは、給食サービスとして厨房での調理を行っています。作業の幅としては、『味付けや煮物などの調理』、『スチームコンベクションを使用した調理』、『洗い物やお弁当の盛り付けなど』様々ございます。他のご利用者様と協力しながら、ご本人様と相談しつつ適切な作業をご提供致します。作業の習熟度に応じて、内容もスキルアップしていくことができます。調理が好きな方から、そうでない方まで、作業を通じて“食”に触れていきましょう♪



NPO 法人バウムカウンセリングルーム
 給食サービスの作業所
 カトレアです。



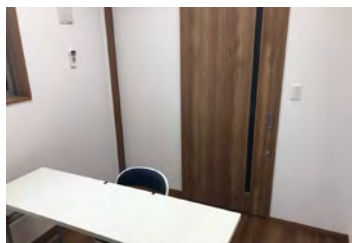
こちらが、厨房の全体になります。
 広々とした厨房で、調理ができます。



スチームコンベクションです。
 3つのモードを使い分けながら、様々な調理に活躍します。



食器洗浄機です。
 効率的に洗い物をするのに欠かせません。



面談室です。困りごとなどの相談がある際には、プライバシーを考慮しながら、お話をすることができます。



多目的室です。
 休憩時には、こちらでお食事を取って頂けます。

事業所名	指定就労継続支援施設ストック		
住所	〒454-0045 名古屋市中川区江松1丁目601		
TEL	052-934-7220		
FAX	052-934-7220		
E-mail	stock@baum16.com		
URL	http://baum16.com/		
公共交通	「江松」バス停 徒歩10分		
平均工賃	10,000円		
開所日	月曜日～金曜日(土曜日イベントあり)		
施設外就労の有無	無し		
時間	10:00～16:00		
定員	20人	職員数	7名
食事等実費負担	作業所内での昼食提供あり(注文制)		
送迎の有無	固定ルートのみ		
身障トイレの有無	無し		



■事業所アピール
 ストックでは、ご利用者様に厨房での調理の作業を提供しています。給食サービスの一員として、『コンロを使用した調理』、『スチームコンベクションを使用した調理』、『洗い物やお弁当の盛り付けなど』様々な作業を行って頂けます。どの作業を行うかは、ご本人様と相談しながら作業の習熟度や希望をお聞きしながら一緒に考えていきましょう！作業時間は、10:00～16:00で休憩時間は、11:30～12:30と12:30～13:30と2グループ分けて、1時間の休憩時間がございます。作業を通じて、ぜひ“食”に触れてください♪



厨房の全体です。
 作業時には、こちらで給食サービスの作業を取り組むスペースです。



洗い物の作業では、お弁当箱から調理器具までとても量が多いです。こちらの食器洗浄機で洗います。



様々な調理の場面で活躍する「スチームコンベクション」です。時間、温度、3つのモードを切り替えて使います。



厨房用のコンロです。
 家庭用に比べると、大きさも火力も段違いです！



多目的室です。休憩時間はこちらで休憩をとっていただき、内職作業などもこちらで行います。



面談室です。ご利用者様の目標の相談や悩み事がある際には、こちらでお話を伺える個室になります。

事業所名	就労継続支援B型カラオケ ROOM		
住所	〒454-0997 名古屋市中川区万場4丁目901番地コーポラス慶1F		
TEL	052-439-1144		
FAX	052-431-1081		
E-mail	lr112@coast.ocn.ne.jp		
URL			
公共交通			
平均工賃			
開所日	月曜日～金曜日（祝日を除く）		
施設外就労の有無			
時間	10:00～18:00		
定員	10名	職員数	4名
食事等実費負担			
送迎の有無			
身障トイレの有無			



■事業所アピール

楽しく働く。
必要とされる喜びを感じる。

地域の方と交流しながら、楽しく自分らしく働ける場所です。
ご利用者個人の能力、希望に応じてそれぞれが出来ることを楽しく行っていただけるように努力しています。
心地よい時間を一緒に過ごしましょう。



カラオケ喫茶のInstagramにあげた様子です。



ご利用者様がお客様に挨拶しています。



いつも来て下さる常連のお客様方、理解していただいています。



スタッフの誕生日会、皆で仲良くお祝いします。



常連お客様とご利用者、スタッフで夏休みのお出かけ風景、日吉苑でカラオケ大会の様子です。



常連お客様とご利用者、スタッフで夏休みのお出かけ風景、日吉苑でカラオケ大会の様子です。

事業所名	就労継続支援B型 松の実		
住所	〒454-0925 名古屋市中川区中須町237-1		
TEL	052-365-9522		
FAX	052-352-5131		
E-mail	matsunomi@vivid.ocn.ne.jp		
URL	http://www.seiseikai.com		
公共交通	地下鉄「高畑」・市バス「打出町」		
平均工賃	(令和3年度) 月平均25738円 時給528円		
開所日	月曜日～金曜日 不定期で開所あり		
施設外就労の有無	有		
時間	9:00～15:00		
定員	20名	職員数	7名
食事等実費負担	なし 各自弁当持参または外注弁当1食450円(実費負担)		
送迎の有無	なし		
身障トイレの有無	なし		



■事業所アピール

一般企業への就労が難しい方、しばらく仕事を休んでいる方に、働く場所を提供するとともに、知識や能力の向上のために必要な訓練をする事業所です。

一般就労に向けたステップアップができる、施設外就労（食器洗浄、病院売店補助）があります。年2回以上、手工芸、おやつ作りなど日々の取り組みを紹介する、バザー活動があります。



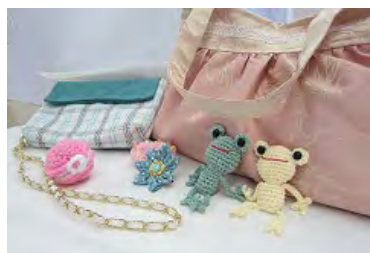
施設外就労
↑ 食器の洗浄作業です



縫製でカバン作り
↑ レッスンバック



おやつ作り
↑ 毎回異なるおやつ作りに挑戦



手工芸作品①
↑ アクセサリー、マスコット等



手工芸作品②
↑ 刺し子コースター



メインの洗濯作業
↑ 洗濯機&乾燥機です

事業所名	就労継続支援B型事業所 ゆたか		
住所	〒454-0912 名古屋市中区野田3丁目236番地		
TEL	052-355-9755		
FAX	052-355-9755		
E-mail	yutaka.kanie.syurousien@gmail.com		
URL			
公共交通	市営バス「寺腰」徒歩3分		
平均工賃			
開所日	月曜日～金曜日		
施設外就労の有無			
時間	10:00～16:00		
定員	20人	職員数	5名
食事等実費負担	無		
送迎の有無	ご相談ください。		
身障トイレの有無	無し		



■事業所アピール

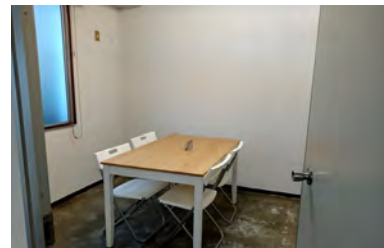
週1日、1時間でも通所可能です。令和3年12月開所しました、新しい事業所です。
利用者さんと共に良い事業所を作っていきましょう。
愛知県内でも高水準の工賃をお支払させていただくので「働く」という社会とのつながりを実感していただくことができ、自立への第一歩を踏み出すことができます。



作業の様子①



作業の様子②



相談室



アクセス

事業所名	セカンドライフ		
住所	〒454-0976 名古屋市中区服部4丁目503		
TEL	052-485-8171		
FAX	052-485-8171		
E-mail	second.life.kk@gmail.com		
URL	https://www.secondlifekk.com/		
公共交通	市バス服部二丁目 徒歩1分 JR春田駅 徒歩13分		
平均工賃	15,000～20,000円		
開所日	月曜日～金曜日、一部土曜日		
施設外就労の有無	有り(不定期)		
時間	10:00～16:00		
定員	20人	職員数	3名
食事等実費負担	0円		
送迎の有無	有り		
身障トイレの有無	有り		



■事業所アピール

2022.5月に新築OPENしました。身体障害の方も、精神障害の方も、安心して働ける環境づくりを目指しております。2023年中OPEN予定のテイクアウト専門店や、キッチンカー販売の仕込み、ディスカウントショップ向け&通販用の一般内職等がメインです。姉妹店のグッドライフ(あま市七宝町)では農業をやっておりますので、連携した作業もあります。今後は、IT事業の強化に努めていく予定をしております。

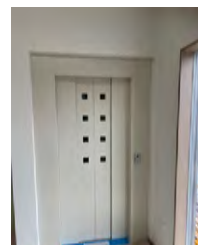


作業スペース



調理場

テイクアウト専門店OPEN 予定



エレベータ有り



2F 多目的スペース



出入口



トイレ(男女別)
車椅子可

事業所名	チャレンジハウスみらい		
住所	〒454-0906 名古屋市中川区開平町1丁目35番地		
TEL	052-352-0677		
FAX	052-352-0677		
E-mail	oyama92846@gmail.com		
URL	https://koujinou-mirai./jimdofree/com/		
公共交通	八田駅徒歩10分		
平均工賃	3,500円～8,000円/月		
開所日	月曜日～金曜日、及び土曜日（不定期）		
施設外就労の有無			
時間	9:00～16:00		
定員	25名	職員数	8名
食事等実費負担			
送迎の有無			
身障トイレの有無			

■事業所アピール

通常の作業だけでなく、日常生活での自立した生活を目指した、様々な訓練を提供しています。

生活版ジョブコーチ手法を取り入れ、障害に合わせた、炊事・洗濯・掃除等日常での作業の仕方を無理のないように少しずつ身に付けていただけるよう、希望者に、サービスを提供しています。

日々の作業も個々に合わせた内容であり、少しずつスキルアップ出来るよう指導員が指導します。

単純作業だけでなく、様々な作品を制作し販売することにより、日々の作業にやりがいを持ってチャレンジして頂けます。



月に2回調理実習の日があり、本日はたこ焼きです。



みらいの利用者・職員です。



作業は割りばしの袋入れ、箱折りがあります。



作業はガチャガチャがあります。



連絡ノートには作業や休憩時間の写真出来事を毎日貼り付けます。



グループホーム食事です。

事業所名	チャレンジ works チャンス		
住所	〒454-0972 名古屋市中区新家二丁目 1901		
TEL	052-446-8670		
FAX	052-446-8671		
E-mail	info@a-apollo.co.jp		
URL			
公共交通	名鉄バス・市バス 「新家二丁目」		
平均工賃			
開所日	月曜日～金曜日（祭日含む）		
施設外就労の有無	無		
時間	10:00～16:00		
定員	10人	職員数	3名
食事等実費負担	一食弁当代 350 円・100 円食堂・300 円調理実習		
送迎の有無	有		
身障トイレの有無	無		



■事業所アピール

「社会の中で働きたい」「いろいろな仕事をやってみたい、やれるようになりたい」を全力でサポート致します！お仕事としては車部品の取付、商品の袋詰め、ラベル貼り、農作業などの軽作業があります。もっともっと色んなことにチャレンジしたいと思われるご利用者様には、PCスキル訓練・カフェイベントスイーツや自主製品クラフトバンドカゴ製造・販売を併設している放課後デイと連携しながら明るく経験豊かなスタッフと一緒に「働く」を実践、サポート致します。



明るく開放感があり、まるでカフェのような事業所内でワクワクした気持ちで通うことができ、ゆったりとした居心地の良い空間づくりを大切にしています。



作業場です



自主製品の販売



100 円食堂・300 円調理実習



自主製品 クラフトバンドカゴ



自動車部品にパッキンの取付

事業所名	ふうえん		
住所	〒454-0838 名古屋市中川区太平通3丁目15番地		
TEL	052-655-6868		
FAX	052-655-6869		
E-mail	fu-en@kurashi-o-en.org		
URL	www.kurashi-o-en.jp		
公共交通	電車：あおなみ線「荒子駅」下車徒歩12分 国道1号線「昭和橋通3」を環状線松葉公園方面の北へ向かい「太平通3」交差点をこえた西側、神社手前		
平均工賃	約30,000円		
開所日	月曜日～金曜日（祝祭日は除く）土曜日は不定期		
施設外就労の有無			
時間	9:30～16:00（活動内容により変更あり）		
定員	20名	職員数	9名
食事等実費負担	有		
送迎の有無	有		
身障トイレの有無	無		



■事業所アピール

- ・働く楽しさ、厳しさ、喜びを得ながらキャリアアップを目指して頂き、働くことの意義や社会参加への自信を習得することを目標としています。
- ・食品の調理加工や企業弁当また内職をメインにたくさんの方が毎日お仕事をされています。
- ・能力や適性に応じ、施設外就労を実地させて頂いております。
- ・イベント行事、会議、昼食でのお弁当の注文も随時受け付けております。



作業風景です。ひとりひとりがみんなと協力し合い作業に取り組んでいます。



ピンクの大きな看板が目印です。

事業所名	F-Gene (フージン)		
住所	〒454-0815 名古屋市中川区長良町5丁目104番地の2		
TEL	052-355-7525		
FAX	052-355-7526		
E-mail	info@f-gene.nagoya		
URL	www@flora-inc.co.jp		
公共交通	金山駅、八田駅、小本駅からの送迎がご利用できます		
平均工賃	28,962円(月平均)		
開所日	月曜日～土曜日		
施設外就労の有無	無		
時間	9:00～16:00		
定員	20人	職員数	6名
食事等実費負担	食事提供なし		
送迎の有無	有		
身障トイレの有無	有		



■事業所アピール

素敵なチャレンジ 素敵な笑顔

■R4年8月長良町の就労継続支援 B 型事業所が F-Gene (フージン) に名称変更しました。

■作業内容

「軽作業」「雑貨」「e スポーツ」など皆さんのやりたいを仕事に！！

色々な事にチャレンジし、明るく楽しい作業所です！



「軽作業」ミックスナッツとドライフルールを仕分ける作業です。様々な種類のナッツを見分けるのは楽しいですよ！



「軽作業」タオル折りの作業風景です。皆さんそれぞれのスタイルに合った作業を分担して行っています。



「e スポーツ」最新鋭のゲーミング PC で e スポーツ選手を目指してみませんか？パソコン初心者さん大歓迎！！

事業所名	ほかほかワークス		
住所	〒454-0869 名古屋市中川区荒子5-165		
T E L	052-398-6320		
F A X	052-398-6382		
E-mail	info@win-p.com		
U R L	www.win-p.com www.sizen-farm.com		
公共交通	地下鉄高畑駅5番出口より南へ徒歩15分 又は市バス荒中町バス停横		
平均工賃	平均 14,224 円/月	時給	120 円～
開所日	月曜日～金曜日		
施設外就労の有無	有		
時間	9:00～16:00 (実働5時間)		
定員	20名	職員数	6名
食事等実費負担	昼食持参または注文 (注文の場合1食390円)		
送迎の有無	有		
身障トイレの有無	有		



■事業所アピール

“ほかほか”を合言葉に

1. 毎日が楽しく！ 2. それぞれの力をみんなの力に！ 3. 働いた分をしっかり評価する！を目指しています。

一般企業への就労が難しい方に「仕事」の機会を提供し、楽しく訓練をする作業所です。ひとりひとりが障害にかかわらずお互いに助け合いながら「ほかほか」な中で働き、訓練する事で、仕事の可能性を広げていこうと考えています。年齢・障害種別様々ですが、思いやりを持って「ほかほか」気分ですべて頑張っています。現在はハンドワークチーム、アウトドアチーム（農業）で作業をしています。

ハンドワーク：ポーセラーツ、装飾品・小物等の制作と販売、動画制作（HP・他社PR・誕生日等）、名刺・パンフレット制作
データ入力、LINE スタンプ制作

アウトドア（農業）：稲作・畑作の耕起、整地、播種、定植、草刈、収穫、出荷準備



裁縫をはじめとした手作りで物を作り、販売する事を主な仕事としています。



データを収集し処理し、パソコンで動画作りや冊子・HP制作などパソコンでモノ作りの仕事をしています。



自分たちの畑や田んぼに作物を育て、収穫そして販売する事を仕事としています。主に米や野菜を育てています。



自主製品を販売するため中川区役所やイベントにみんなで楽しみながら出店しています。



毎月の誕生日会やクリスマス会などのレクでは、みんなで調理実習等を楽しみます。



地域と一緒に米作り～収穫体験のイベントを企画・運営をしています。

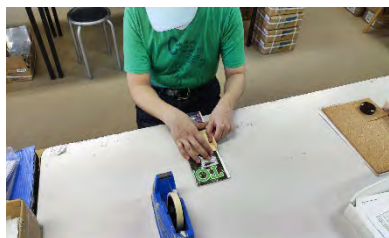
事業所名	めいせい元気ハウス		
住所	〒454-0982 名古屋市中区西伏屋二丁目 1419 番地		
TEL	052-304-2216		
FAX	052-304-7329		
E-mail	genki996@major.ocn.ne.jp		
URL			
公共交通	JR 関西線 春田駅下車東へ徒歩 8 分 市営バス 伏屋橋下車 北へ徒歩 5 分		
平均工賃	7,000円～8,000円/月		
開所日	月曜日～金曜日及び法人指定日 休日：土曜日・日曜日・祝・法人指定日		
施設外就労の有無			
時間	9:30～16:00		
定員	20名	職員数	6名
食事等実費負担	150円/日		
送迎の有無	有		
身障トイレの有無	無		



■事業所アピール

ノーマライゼーションの理念に基づき、地域社会で生活するあらゆる人々に対して、自立支援及び権利擁護に関する事業を市民・行政・各機関の連携と協働によって行い、地域福祉の創造と発展に寄与することを目的としています。

「元気ハウス」という名前の通り元気で明るい雰囲気の中、日々作業に取り組んでいます。ボルト検品、贈答用タオルの箱詰め、宅配寿司用箸セットの作成、果物等のクッション材の検品・袋入れ等作業内容も多岐に渡っています。定期的にレクリエーションを取り入れ、みんなで話し合いながら計画を立て、利用者さんと一緒に楽しい作業所作りを行っています。



月刊誌発送業務。毎月約 2,000 件の郵便番号のラベルを貼り、振り分け、冊子へチラシの差し込み作業を行っています。



果物等のクッション材の検品・袋入れ等作業



ボルト検品作業



ポリタオル作業もしています。



贈答用タオルの箱詰め



定期的にレクリエーションも取り入れています。

事業所名	めいせいひまわりの家		
住所	〒454-0962 名古屋市千川区戸田5丁目304番地		
TEL	052-304-7897		
FAX	052-304-7898		
E-mail	meiseihimawarinoie@gmail.com		
URL			
公共交通	近鉄「戸田」駅すぐ 市バス「戸田小学校」徒歩15分		
平均工賃			
開所日	月曜日～金曜日		
施設外就労の有無			
時間	9:30～16:30		
定員	20名	職員数	6名
食事等実費負担	1食150円		
送迎の有無	あり		
身障トイレの有無	なし		



■事業所アピール

1986年1月に出発した明正作業所が2009年4月に近鉄戸田駅前へ移転しました。6月にNPO法人なかよし めいせいひまわりの家として再出発した私たちの作業所では、商品の梱包や自動車部品のバリ取りなどの内職作業をおこなう作業チームと、お好み焼きの調理・販売をおこなう「ひまわり」があります。

より多くの人々に安くておいしいお好み焼きを試して頂くため、駐車場の一角にお持ち帰り用の露店もあります。メンバーさんが希望に応じた参加ができるように、軽作業・調理・接客など、様々な場を提供しています。働くことの楽しさと大切さを学びながら、地域の一員として頑張っています。私たちのお好み焼きを食べに「ひまわり」へ遊びに来てください！



自動車部品のゴム取りをメンバー全員で協力しながら行っています。



タオル折り、のし掛け、テープ貼りなど各自得意な工程にわかれて行っています。きれいに仕上がると気持ちがいいです！



ロードで毎日“のべ焼”を真心込めて焼いています！美味しいと言われるのがとても嬉しいです。



みんなで災害について勉強しました。いざという時に備えて、避難訓練も年に2回行っています。



パラリンピックの正式種目である“ボッチャ”をやりました。今後も続けていく予定です。



休憩時間はコーヒーを飲みながらメンバー同士お話し♪ 仲の良さがひまわりの特徴です！

事業所名	ルピナス		
住所	〒454-0933 名古屋市市中川区法華2-45-1		
TEL	052-365-1035		
FAX	052-365-1035		
E-mail	lupinus@online.co.jp		
URL			
公共交通	市バス 中川車庫前 徒歩4分		
平均工賃	16,000~18,000円		
開所日	月曜日～金曜日（土曜日開所の場合あり）		
施設外就労の有無			
時間	10:00～16:00		
定員	20人	職員数	7名
食事等実費負担	持参または注文可		
送迎の有無	あり（要相談）		
身障トイレの有無	無		



■事業所アピール
 障害や心の病によって一般就労をすることが困難な方々にスタッフのサポートのもとお仕事していただく場所です。
 無理せず自分の生活リズムで好きな時間に週1日からでも通所して頂くことができます。
 働くという社会との繋がりを実感して頂く事ができ、自立への第一歩をサポートさせていただきます。
 みんなとてもアットホームで楽しく過ごしています。



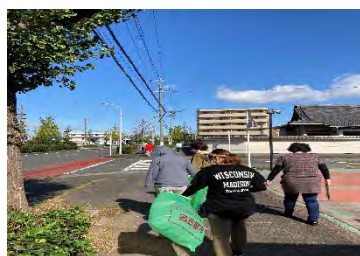
みんなで助け合いながら作業しています。
 仲良くアットホームな雰囲気です。



椅子に座っての軽作業です。
 疲れたら無理せず体調に合わせて作業が出来ます。



サプライズでお誕生日会です！
 HAPPY BIRTHDAY！



ゴミゼロ運動です。
 地域貢献の一環としてゴミ拾い活動中。



毎月0が付く日に活動しています。
 きれいになると気分も良くなるね！



ルピナス通信です。
 隔月で発行しています。

事業所名	You en		
住所	〒454-0024 名古屋市中川区柳島町3丁目15番地		
TEL	052-746-8787		
FAX	052-746-8786		
E-mail	youen@kurashi-o-en.org		
URL	www.kurashi-o-en.org		
公共交通	市バス		
平均工賃	25,000円		
開所日	事業所カレンダーによる		
施設外就労の有無	有		
時間	9:30~16:00		
定員	20人	職員数	12名
食事等実費負担	有		
送迎の有無	有		
身障トイレの有無	有		



■事業所アピール

- ・私たち You en は、ソーシャルファーム（社会的事業）を目指しECO（環境）ビジネスに参画し、労働の主体者であることを目指します。
- ・既存の福祉の枠内で捕られる事無く、働く人たちのエンパワメントを重視して、You en 独自のソーシャルエンタープライズを目指します。

■You en 目標

- ・新たに挑戦できる事業所
- ・成功も失敗もできる事業所
- ・あきらめずに模索し続ける事業所
- ・働く楽しさを感じられる事業所



作業風景

事業所名	ワンダーワーク中川		
住所	〒454-0981 名古屋市中区吉津3-1906 1F		
TEL	052-431-0134		
FAX	052-431-0135		
E-mail	info@wonder-g.jp		
URL	https://www.instagram.com/wonder_work0901/		
公共交通	市バス 島井町(徒歩5分) 吉津1丁目(徒歩10分)		
平均工賃	10,000円程		
開所日	基本的には土日祝休み。※営業日カレンダーに準ずる		
施設外就労の有無	なし		
時間	9:30~16:00お仕事は10:00~15:00		
定員	20人	職員数	5名
食事等実費負担	昼食 1食あたり200円		
送迎の有無	有り。(無料) 送迎範囲内であれば自宅まで可。		
身障トイレの有無	車いすのまま入ることは出来ませんが、手すりは有り。		

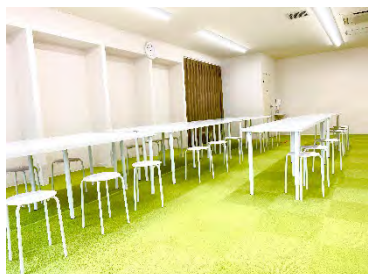


■事業所アピール

ワンダーワーク中川では、みなさんの『なりたい!』や、『やりたい!』を実現することを目指し、アットホームな職場環境を整えております。就労に向けて一歩踏み出したい方、まずは生活リズムを整えたい方、一般就労を目指す方、様々な方にご利用頂いております。ご自宅までの送迎も行っておりますのでご希望の方は是非ご利用ください!

栄養バランスの整ったボリューム満点の温かい昼食(1食あたり200円)は、みなさまにご好評を頂いております! ※量の調整も出来ますのでお気軽にお申し付けください。

気になる方はお電話やメールにてお気軽にお問い合わせください♪



仕事にも集中できる環境です。



多目的室は主に休憩時や昼食時に使用して頂きます。木目の机でリラックス出来る環境です。



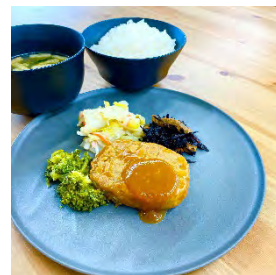
検温・体調チェックは職員も利用者さんも毎日欠かさずに行っております。



栄養バランスの整ったボリューム満点の温かい昼食です♪(1食あたり200円)



栄養バランスの整ったボリューム満点の温かい昼食です♪(1食あたり200円)



栄養バランスの整ったボリューム満点の温かい昼食です♪(1食あたり200円)

事業所名	Oneness		
住所	〒454-0921 名古屋市中川区中郷一丁目33		
TEL	052-369-1030		
FAX	052-369-1031		
E-mail	info@oneness-ax.com		
URL	https://oneness-ax.com/		
公共交通	地下鉄高畑駅徒歩8分		
平均工賃	45,000円		
開所日	月曜日～金曜日、土曜日は不定期開所		
施設外就労の有無	なし		
時間	9:00～17:00		
定員	20人	職員数	4名
食事等実費負担	無		
送迎の有無	有		
身障トイレの有無	無		



■事業所アピール

【好きなことを仕事に】ワンネス＝独自性、あなたが「自分らしさ」を最大限発揮できる環境を提供します。1人1人違った考え方や、違う見え方があります。だからこそ新しいアイデアや、新しいものがうまれるとワンネスは考えています。全くの未経験からでも基礎を学び、仕事として実践できる環境を整えています。学習を通して、仕事に役立つ実践的なスキルを身につけていただきます。無理なく楽しみながらスキルアップができるように専任のスタッフがあなたを完全サポートいたします。光り輝く最初の一步をサポートする、就労継続支援 B 型事業所です。



Vチューバーキャラクター「ネスちゃん」



休憩時間



作業風景（楽曲制作）



作業風景（eスポーツ）



レジンアクセサリー



イベントも行っています♪

事業所名	い〜ま Fit 松葉公園(生活介護) い〜ま L&O.C.S 松葉公園(就労継続支援 B 型)		
住所	〒454-0839 名古屋市中川区篠原橋通 2-40 NTT 中川ビル1 階		
T E L	052-398-5201		
F A X	052-398-5202		
E - mail	iema-matsuba@mohs.co.jp		
U R L	http://www.mohs.co.jp/		
公共交通	あおなみ線 荒子駅より東へ徒歩 10 分		
平均工賃	30,750円 ※い〜ま L&O.C.S 松葉公園のみ		
開所日	生活介護：月曜日～金曜日 ※土日、お盆、年末年始は休業 就労継続支援 B 型：月曜日～金曜日 ※土日祝日、お盆、年末年始は休業		
営業時間	8：30～17：30		
サービス提供時間	9：30～15：30		
定員	生活介護 10人	職員数	13名
	就労継続 B 10人		
食事等実費負担	昼食代 400 円		
送迎の有無	有		
身障トイレの有無	無		



■事業所アピール

い〜ま Fit 松葉公園では、日中を過ごす場所として運動・創作・生活の 3 領域からプログラムを提案し『あなたの生活にフィットする支援』を目指しています。い〜ま L&O.C.S 松葉公園は令和 4 年 1 月に開所した農福連携を特徴とした事業所です。



生活介護の Fit では、運動、創作、生活の 3 領域からカリキュラムを設定しています。写真は、牛乳パックを再利用した紙すきで作成した和紙です。



創作活動では、絵画・陶芸・音楽などの活動を行っています。陶芸と音楽は講師の指導のもと取り組みます。

運動は体力維持・向上を目的にウォーキングや筋力トレーニングなどに取り組みます。他にも社会参加活動や地域奉仕活動なども行っています。



就労継続支援 B 型の L&O.C.S では、グループ法人の運営する農場の作業などを行います。



土を使わない水耕栽培で小松菜を生産します。水耕栽培は衛生的で、年間を通して安定的に作業ができます。

事業所名	多機能型事業所 ぴーの		
住所	〒454-0911 名古屋市中川区高畑一丁目71-1		
TEL	052-755-3552		
FAX	052-770-1546		
E-mail	pino.nakagawa@gmail.com		
URL			
公共交通	市バス・地下鉄高畑駅より徒歩3分		
平均工賃			
開所日	月曜日～金曜日 (不定期で土曜日・日曜日・祝日開所日有)		
施設外就労の有無			
時間	10:00～15:30		
定員	生活介護 10人	職員数 5名	
	就労継続支援 B 型 10人		
食事等実費負担	有		
送迎の有無	有		
身障トイレの有無			



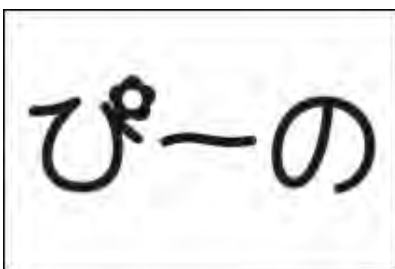
■事業所アピール

～それぞれに合った支援～

ひとりひとりの特徴に目を向けて、個性を活かせるように日々見守りながら支援計画に反映していきます。
 ぴーのでは様々な活動内容があるので、あなたが思いっきり力を発揮できたり楽しんで過ごすことができる
 ピッタリなことがきっと見つかるはずです。
 個性を活かしてスッキリ楽しく活動することが、落ち着いた生活送るためにも重要になると思います。
 そのために事業所での活動をしっかりサポートしていきたいと考えています。



令和3年3月1日開所の多機能型事業所です。



区役所北側にあり、公共交通機関を使っ
 ての通所は便利です。



得意なこと、好きなこと、やりたいこと
 で自身を付けて次へステップアップ！



事業所名	つゆはし作業所
住所	〒454-0024 名古屋市中川区柳島町1-3-2
TEL	052-353-3175
FAX	052-353-8625
E-mail	tsuyuhashi@gol.com
URL	www.yutakahonbu.com
公共交通	金山駅市バス 21、23 番系統「二女子」下車 5 分
平均工賃	2021 年度 B 型 22,244 円 生活介護 7,438 円
開所日	月曜日～金曜日（祝日開所）
時間	9:00～16:00
定員	就労継続支援 B 型 10 名 職員数 17 名 生活介護 20 名
食事等実費負担	300 円
送迎の有無	無
身障トイレの有無	有



■事業所アピール

- 1、障害のある人の権利を守り、ゆたかな生活と発達の保障をめざします。
 - 2、障害のある人と家族の願いを実現するために信頼される事業経営をめざします。
 - 3、地域の人々や諸団体とともに、誰もが住みやすい地域づくりに貢献します。
- ・つゆはし作業所誕生のホカホカシリーズをはじめとした商品は名古屋を中心に、全国各地でご愛用いただいています。これからも、環境、健康にいい商品を作り、普及していきたいと思ひます。
 - ・B 型、生活介護ともに定員に空きがあります。是非、ご相談ください。



まねき猫班のミシン作業



ほかほか班の重曹袋詰め作業



なかよし班のオリブせっけんの箱入れ作業風景



清掃作業（B 型施設外就労）



おいしい給食食べれます



クリスマス会

事業所名	わーくす昭和橋
住所	〒454-0836 名古屋市市中川区福船町4-1
TEL	052-361-5150
FAX	052-361-5170
E-mail	minatoshouwa@yahoo.co.jp
URL	http://www.monato-fukusikai.jp
公共交通	市バス昭和橋下車 徒歩3分
平均工賃	生活介護1,000円～5,500円/月 就労B6,000円～30,000円/月 2022年度
開所日	月曜日～金曜日（ただし国民の祝日、12月29日～1月3日、事業所が指定する日を除く）
時間	9:00～15:30（生活介護） 9:00～16:00（就労支援B）
定員	生活介護 30名 職員数 10名 就労支援B 10名
食事等実費負担	1日300円（2022年度）予定
送迎の有無	有
身障トイレの有無	有



■事業所アピール

- ・障害のある方たちが安心して通い、働き、たくさんのふれあいと笑顔があふれるような日々を作っていきます。
- ・肉まん作りや肉まん販売を通して、地域の皆様の役に立ち、利用者が誇りを持って働ける場を作っていきます。
- ・施設の設備をいかし障害のある方たちが自立した生活を過ごせるように支援していきます。
- ・中川区発祥の「野崎白菜」を使った肉まん作りや地域でのイベントの販売など、地域の役に立つ仕事ができればと願っています。
- ・肉まんの販売・見学等随時受け付けております。お気軽にお問い合わせください。



就労支援B型の利用者と肉まんを作っています。



楽天市場でも肉まんを販売しています



GHの夕食も作っています。



GHへのお弁当の配達も担っています。



自主製品でマットも作っています。



療育の時間も充実しています。

事業所名	さくらんぼ		
住所	〒454-0945 名古屋市中川区下之一色町字古川19番地1		
TEL	052-304-7995 (代表)		
FAX	052-304-7998 (代表)		
E-mail	info@e-sakuranbo.or.jp		
URL	https://e-sakuranbo.or.jp/		
公共交通	市バス 一色大橋または権野		
平均工賃	22,000円/月 (2020年度)		
開所日	月曜日～金曜日		
施設外就労の有無			
時間	9:00～16:00		
定員	10名	職員数	10名
食事等実費負担	給食費 220円		
送迎の有無			
身障トイレの有無			



■事業所アピール

障害者を主人公とし、障害の種別、軽重に関わらず互いに助け合いながら働き、学び、生活する場となる施設作りを目指します。

『障害があっても働きたい』『養護学校卒業後、在宅にはしたくない』という仲間や親たちの切なる願いから誕生した、もともとは無認可小規模作業所でした。平成16年11月17日に法人認可され平成18年10月1日、多機能型障害者福祉施設となりました。

「お弁当作りは 笑顔作り」をスローガンに毎日頑張っています。



毎週1回、いつもの掃除に加え、厨房内をしっかりと掃除しています。



台車にケースと弁当箱をのせてぐるぐる回りながらおかずを盛付けます。電車みたいです。



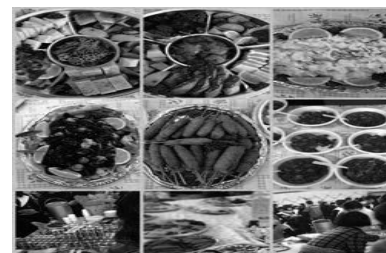
12月にはさくらんぼ主催スマイルクリスマスフェスティバルのオードブルを400食製造します。



彩きれいなオードブル。お客様のニーズに答えます。



520食の弁当の注文も受けました。



年末年始、お盆期間は休みですが、それ以外は土日注文受け付けています。

事業所名	おそうざいのさくらんぼ		
住所	〒454-0945 名古屋市中川区下之一色町字南ノ切18-5		
TEL	052-304-7995 (代表)		
FAX	052-304-7998 (代表)		
E-mail	info@e-sakuranbo.or.jp		
URL	https://e-sakuranbo.or.jp/		
公共交通	市バス 一色大橋または権野		
平均工賃	20,000円 (2021年度)		
開所日	月曜日～金曜日		
時間	9:00～16:00		
定員	20名	職員数	17名
食事等実費負担	給食費250円		
送迎の有無	有		
身障トイレの有無	有		



■事業所アピール

障害者を主人公とし、障害の種別、軽重に関わらず互いに助け合いながら働き、学び、生活する場となる施設作りを目指します。

『障害があっても働きたい』『養護学校卒業後、在宅にはしたくない』という仲間や親たちの切なる願いから誕生した法人です。おそうざいのさくらんぼは平成22年5月したオープン生活介護施設です。下之一色に店舗をかまえ、ランチ・おそうざい・コーヒー・駄菓子販売などを通して地域に根ざす取り組みを行っています。



夕食の製造を行っています。



たまごを焼いています。
おいしいですよ。



月に一度の季節に合わせた「行事食」を販売しています。



地域のお祭りの手伝いです。



店にはたくさんの子供が遊びに来てくれます。



おそうざいの近くの浅間神社。春は桜がきれいです。

事業所名	さくらんぼ		
住所	〒454-0945 名古屋市中区下之一色町字古川85		
TEL	052-304-7995 (代表)		
FAX	052-304-7998 (代表)		
E-mail	info@e-sakuranbo.or.jp		
URL	https://e-sakuranbo.or.jp/		
公共交通	市バス 一色大橋または権野		
平均工賃	19,500円		
開所日	月曜日～金曜日		
時間	9:00～16:00		
定員	26名	職員数	16名
食事等実費負担	220円		
送迎の有無	要相談		
身障トイレの有無	有		



■事業所アピール

障害者を主人公とし、障害の種別、軽重に関わらず互いに助け合いながら働き、学び、生活する場となる施設作りを目指します。

『障害があっても働きたい』『養護学校卒業後、在宅にはしたくない』という仲間や親たちの切なる願いから誕生した、もともとは無認可小規模作業所でした。平成16年11月17日に法人認可され平成18年10月1日、多機能型障害者福祉施設となりました。障害が重くても労働を軸に所得保障を目指し毎日頑張っています。



荷物運び 各事業所用の備品を段ボールに入れてそれぞれの事業所まで運びます。



紙折り お便りに封入する紙を丁寧に折って封筒に封入する方へ引き渡します。



ラスクの袋詰め 仕入れたラスクを中袋・外袋・シーラー・シール張り・リボン付けと工程を細分化して完成させ、販売をしています。



公園掃除① 作業所近くの公園掃除を月1回地域の子どもたちにも呼び掛けて一緒に掃除をします。



公園掃除② 夏は草取り、秋から冬は落ち葉拾いを中心に行います。掃除の後にはお楽しみ企画も・・・

事業所名	すまいるたいむ		
住所	〒454-0945 名古屋市中区下之一色町西ノ切10		
TEL	052-304-7995 (代表)		
FAX	052-304-7998 (代表)		
E-mail	info@e-sakuranbo.or.jp		
URL	https://www.e-sakuranbo.or.jp		
公共交通	市バス「権野」		
平均工賃	19,000円		
開所日	月曜日～金曜日		
時間	9:00～16:00		
定員	20人	職員数	14名
食事等実費負担	220円		
送迎の有無	要相談		
身障トイレの有無	あり		



■事業所アピール

2021年8月1日開所です。



すまいるたいむ 重度の仲間でも仕事を活動にしていますが、月に1回みんなが笑顔になれる時間を作るため、楽しく遊んだりおいしいものを食べたりしています。

事業所名	イマジン		
住所	〒454-0033 名古屋市市中川区五女子一丁目11番21-2		
TEL	052-770-5099		
FAX	052-718-5660		
E-mail	imagine@kurashi-o-en.org		
URL	www.kurashi-o-en.jp		
公共交通	市バス五女子停前		
平均工賃			
開所日	月曜日～金曜日、土曜日開所あり		
時間	9:30～16:00		
定員	生活介護 40名	職員数	13名
食事等実費負担	食費 450円/回		
送迎の有無	あり（事前相談要）		
身障トイレの有無	1F、2F にそれぞれ2か所設置		



■事業所アピール

障がいのある人たちが住み慣れた地域で一人ひとりにあった自立した生活と社会参画の活動ができるよう支援する事業を行い、地域社会の中でノーマライゼーションの推進に寄与することを目的として行う。

オールバリアフリーで車椅子ご利用者も不自由なくご利用可能です。特に機械浴設備により入浴困難な方でも安心して入浴いただけます。

また、介護保険の共生型通所介護と共生型予防専門型通所サービスにも対応しております。



機械浴 身体的に入浴が困難な方でも安心して入浴いただける設備です。床暖房も設備しており寒い冬でも暖かく入っていただけます。



作業室 様々なプログラムを行う広い部屋があります。軽作業を行ったり、ヨガやミニコンサート等を行っています。



食堂&休憩室



レクリエーションで名古屋城に出かけました。

事業所名	梅の華		
住所	〒454-0931 名古屋市市中川区中花町 15		
TEL	052-364-6435		
FAX	052-364-6436		
E-mail	info@day-assist.jp		
URL	https://www.day-assist.jp		
公共交通	市バス 一柳中学校 (徒歩3分)		
平均工賃	無		
開所日	月曜日～金曜日・土曜日は、事業所スケジュールによる		
時間	平日 9:30～16:00		
定員	13名	職員数	36名
食事等実費負担	有(昼食代1食・・・小盛 450円・普通 500円 ・大盛り 550円)		
送迎の有無	有(港区、中川区、中村区)		
身障トイレの有無	有		



■事業所アピール

障害児・者の社会参加の促進を目指します。
 障害児・者が社会適応できるよう支援活動を目指します。
 地域社会に貢献できる支援活動を目指します。

平成 29 年 6 月オープン。2 階建ての施設の 1 階で行っています。毎日楽しく生きていくために、身の回りのことなど、できる限り自分のできることは自分で、好きなこと(趣味)を見つけていけるように支援を行っています。月に 1 回は、サロンを開催して、町内の人と楽しんでいます。

★生活介護での様子をホームページで公開しています。ぜひ覗いてみてくださいね★



椅子に座っての作業。
 疲れたら、畳の部屋で休憩!!



ライトを下から当てると、一段ときれい!! 結婚披露宴では、名前を付けて席札に。



色々な布を使って、くるみボタン。沢山作って、色々とアレンジしています。



くるみボタンの紐通し。手元を見ながら、慎重!!



スタンプをペタッと貼って、お仕事がんばってます!!



くるみボタンをラッピング中!!

事業所名	コアラハウス		
住所	〒454-0921 名古屋市市中川区中郷4-195		
TEL	052-304-9307		
FAX	052-304-9308		
E-mail	nagoya@yume-net.or.jp		
URL	http://www.ymnt.jp/		
公共交通	地下鉄東山線 高畑駅		
平均工賃	4,000円/月		
開所日	月曜日～金曜日		
時間	9:00～16:00		
定員	20名	職員数	10名
食事等実費負担	食事提供 650円（食事補助あり 230円）		
送迎の有無	あり		
身障トイレの有無	なし		



■事業所アピール

基本的な生活能力の維持・向上に加え、体力作り・リトミック・機能訓練など、心身ともに豊かになれる活動も実施しています。また、仕事（工賃活動）として割り箸の袋詰め作業も実施しています。

地域貢献の一助にと、緊急災害時に近隣の方もご利用できるよう、かまどベンチや手動式汲み上げポンプ、AED（自動体外式除細動器）等の設置をしています。

『あなたらしく、わたしらしく』をモットーに利用者様一人ひとりの思いを大切に考えた支援を心掛けています。



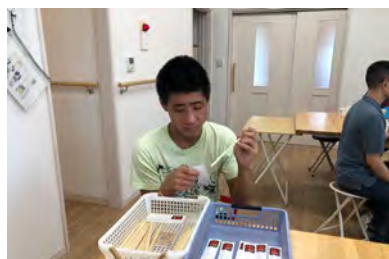
シンプルモダンでおしゃれでしょ♪



支え合う気持ちが大事



四季折々のイベントを大切に☆



信用第一、割りばしの箸入れ作業



備えよ常に！防災訓練



怠りません！体力作り

事業所名	コルポ（ゆめちゃれ）		
住所	〒454-0869 名古屋市中区荒子1-116		
TEL	052-352-8341		
FAX	052-352-7007		
E-mail	nagoya@yume-net.or.jp		
URL	http://www.ymnt.jp/		
公共交通	地下鉄東山線 高畑駅/あおなみ線 荒子駅		
平均工賃	12,000円/月（4,000円/月）		
開所日	月曜日～金曜日		
時間	9:00～16:00		
定員	20名（10名）	職員数	9名
食事等実費負担	食事提供 650円（食事補助あり 230円）		
送迎の有無	あり		
身障トイレの有無	なし		



■事業所アピール
 私たちは多機能型事業所として就労継続B型事業所と生活介護事業所を行っています。
 基本的な生活能力の維持・向上に加え、ご本人さんひとりひとりが役割意識をもって仕事に取り組めるよう、様々な作業を取り扱っています。
 カフェ事業も併設していますので、実際に自分たちが関わった商品をお客様へ提供することを実感でき、ご利用者様はやりがいを感じながら毎日お仕事を頑張ってください。



おしゃれでからだに優しいグルテンフリーカフェを目指してます★



見た目も味もこだわっています！



フルーツたっぷりグルテンフリータルトは大好評！



衛生管理を徹底して職員さんと一緒に丁寧な作業を心がけています。



店の外観にもこだわっています。ぜひあそびにきてね！



外販に出て地域の人にも商品を知ってもらえるように頑張ります。

事業所名	ゆめとまと		
住所	〒454-0869 名古屋市中川区荒子2丁目60番地		
TEL	052-304-8741		
FAX	052-365-8790		
E-mail	nagoya@yume-net.or.jp		
URL	http://www.ymnt.jp/		
公共交通	地下鉄東山線 高畑駅		
平均工賃	4,000円/月		
開所日	月曜日～金曜日		
時間	9:00～16:00		
定員	20名	職員数	11名
食事等実費負担	食事提供 650円（食費補助あり 230円）		
送迎の有無	あり		
身障トイレの有無	なし		



■事業所アピール

基本的な生活能力の維持・向上に加え、体力作り・バトン教室・機能訓練など、心身ともに豊かになれるような活動も積極的に実施しています。

仕事（工賃活動）としては、卸売事業者様から一部お仕事を頂き自転車部品のバリ取り・検品作業を行っています。

また自主製品として、手作り封筒の作成や紙漉きの原料作りにも取り組んでおり、活動の幅を広げています。

アットホームな雰囲気大切に、個々に寄り添った支援を目指していきます。



大きなアンテナが目印！



部品のバリとり作業はみんな真剣に頑張っています



さわやかな風に吹かれてウォーキング



バトンで楽しくリズムに乗って体力作り♪



みんな楽しみ♪
年に一度の【ゆめとまとまつり】



いつも笑顔があふれています☆

事業所名	サポートセンターbeing 小本		
住所	〒454-0828 名古屋市中川区小本一丁目20番37号		
TEL	052-361-9881 (代)		
FAX	052-361-9883		
E-mail	komoto@gld.mmtr.or.jp		
URL	https://nagoyaikuseikai.or.jp/ikuseikaijigyousyo/		
公共交通	あおなみ線小本駅南へ徒歩約3分		
平均工賃			
開所日	生活介護事業：月曜日～金曜日		
時間	9：00～16：00		
定員	生活介護 98名	職員数	48名
	施設入所支援 73名		(非常勤含む)
食事等実費負担	200円		
送迎の有無	なし		
身障トイレの有無	有		



■事業所アピール

障害者総合支援法に基づき、利用者の方たちの能力や適性に応じ、自立した日常生活や社会生活が営むことができるよう、必要なサービスの提供を行います。

- ・利用者の方にとって、サポートセンターbeing 小本が明るく、楽しく、より豊かな生活の場となり地域の中で親しまれる施設となることを目指します。
- ・利用者の自己決定を尊重し、利用者主体のサービスの提供に努めます。



月に2回理学療法士の方に来ていただき、楽しみながらリハビリを行っています。



ナゴヤドームに野球観戦に出かけました。わくわくしながら楽しみました。



活動班ごとに日帰り旅行に出かけています。利用者の皆さんが楽しみにしている行事の一つです。



毎年9月頃に地域の方と一体になって「小本ふれあいフェスティバル」を開催しています。



生活介護の活動の中でベーカリー事業を行っています。地域の方にもたくさんお店に来ていただいております。



音楽ボランティアのくれよんによるクリスマスコンサートを楽しみました。

事業所名	デイサービスセンターあくあ		
住所	〒454-0962 名古屋市中川区供米田2丁目904 フローラ供米田		
TEL	052-355-8565		
FAX	052-304-6252		
E-mail	dei_aqua@yahoo.co.jp		
URL	http://sw-marin.com/		
公共交通	JR春田駅 徒歩8分		
平均工賃			
開所日	月曜日～金曜日（土曜日は不定期開所） ただし、国民の休日・年末年始・お盆期間をのぞく		
時間	10:00～16:00		
定員	20名	職員数	20名
食事等実費負担	400円（食費補助あり200円）		
送迎の有無	有（要相談）		
身障トイレの有無	有		



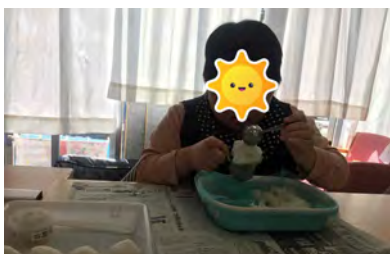
■事業所アピール

デイサービスセンターあくあでは、毎日の活動のなかで、機能訓練、音楽活動、創作活動、生産的活動、社会適応訓練、入浴、食事の提供を行います。

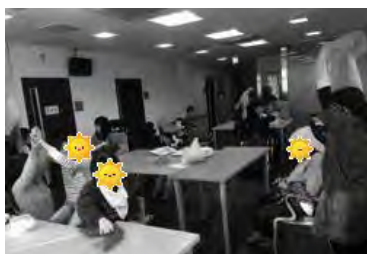
看護師による健康チェックも随時行います。

利用者様みなさまが、心も身体も安らげるひとときを提供し、職員とともに笑顔あふれる時間をつくっていきます。

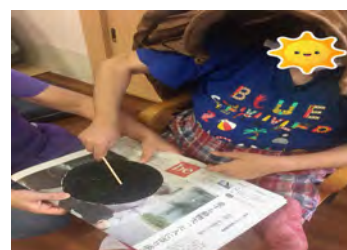
清潔で安全な環境、暖かな雰囲気の中でゆったりと、おひとりお一人に沿った支援をしています。バリアフリーで車いす対応しています。



作業：作業の主軸は牛乳パックを材料とした紙すき製品作製です。フィルムを剥がしたり、ミキサーがけしたり、ご利用者様が各々得意とした工程に取り組まれています



音楽活動：ゆったりした曲や元気な曲、ご利用者様方のご希望を取り入れながら、音楽を流しています。昼食前ではラジオ体操で体を動かしています。



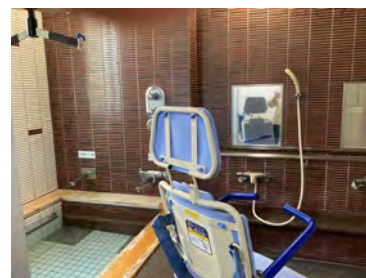
創作的活動：窓や壁の飾りを主として創作します。色紙を千切る・貼る、ペンで描く・塗る等で季節に合わせた作品を力を合わせて作ります。



餅つき：ご利用者様全員でお餅をつきます。味付けは餡子や砂糖醤油です。つきあがったお餅は、お昼に頂いたり、ご自宅へ持ち帰られます。



成人式：あくあで成人式を迎えられるご利用者様へ開催させて頂いています。お祝いの花束やメッセージカードをお送りさせて頂き、あくあのメンバーで記念撮影を行います。



入浴：広めの浴槽で、ご利用者様に合ったリフト等を使用しています。リラックスして入って頂けるようお一人ずつ時間をとって入浴しています。

事業所名	デイサービスセンターまりん2		
住所	〒454-0962 名古屋市中川区戸田5丁目1605		
TEL	052-398-6105		
FAX	052-304-6252		
E-mail	saikenkajp@yahoo.co.jp		
URL	http://sw-marin.com		
公共交通	近鉄戸田駅 徒歩5分		
開所日	月曜日～金曜日 (国民の休日・年末年始・お盆期間をのぞく)		
時間	生活介護	10:00～16:00	
	日中一時支援	17:00～17:30	
定員	生活介護	10人	
	日中一時支援	10人	職員数 12名



■事業所アピール

デイサービスセンターまりん2では、毎日の活動のなかで、機能訓練、音楽活動、創作活動、生産的活動、社会適応訓練、食事の提供を行います。看護師による健康チェックも随時行います。

利用者様みなさまが、心も身体も安らげるひとときを提供し、職員とともに笑顔あふれる時間をつくっていきます。清潔で安全な環境、暖かな雰囲気の中でゆったりと、おひとりお一人に沿った支援をしています。

バリアフリーで車いす対応しています。

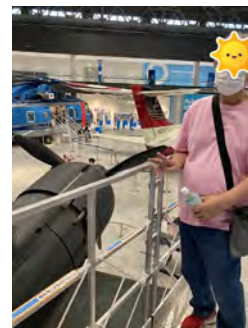
生活介護のサービス提供時間は16:00までですが、日中一時支援を契約していただくことで17:30までサービス提供することができます。(日中一時支援のみの契約もできます。)



音楽活動：ご利用者様方のご希望を取り入れながら、音楽の映像を流し、モニターを見ながら一緒に踊ったりしています。



創作活動：窓や壁の飾りなどを創作しています。色紙などを使いながら折ったり、切ったり、ペンで描いたりしながら季節に合わせた作品を作ります。



お出かけ：季節ごとに、お出かけやイベントを企画していろいろな体験ができるように工夫しています。



散歩：天気の良い日は近くの公園などに散歩に出かけたりします。



防災訓練：月に一度、曜日を変えて防災訓練を実施しています。



機能訓練：利用者様1人1人に合ったプログラムを考えて行っています。

事業所名	戸田川グリーンヴィレッジ通所生活介護 木の香		
住所	〒454-0964 名古屋市中区富永一丁目16番地の1		
TEL	052-303-4114		
FAX	052-303-4116		
E-mail	kinoka@nagoya-lighthouse.jp		
URL	http://nagoya-lighthouse.jp/green/		
公共交通	近鉄名古屋線「戸田駅」徒歩15分 三重交通、名古屋市営バス「かの里」徒歩5分		
平均工賃			
開所日	月曜日から金曜日（祝日、祭日を除く）		
時間	10:00～16:00		
定員	10名	職員数	6名
食事等実費負担			
送迎の有無			
身障トイレの有無			



■事業所アピール

- ・福祉サービスの理想像を求め常に前進する。
 - ・社会に開かれ生きることの喜びを知る環境を創る。
 - ・自分を愛し他人を愛し、自ら行動する。
- 戸田川緑地公園の緑溢れる環境の中にあり、入所施設、短期入所事業が併設されています。
通所スペースは2階にあり、屋上テラスも広々しており、明るくゆったりとした環境です。
食事食材・彩りにこだわった作りたてで、適温な食事は大変好評です。
元気に活動する時間、リラックスする時間のバランスを個々に考え、「あなたらしく」過ごせる場所を目指しています。



カラオケや創作、月2～3回のおやつ作りなど、利用者様に楽しんで頂けるように活動を行っています。



月に数回、音楽療法士による音楽療法や作業療法士による音楽体操の活動を入所の利用者様と合同で行っています。



気候の良い日は近くの戸田川緑地公園へ四季を感じにお散歩に出かけます。



クリスマスなどイベント時期にはイベントにちなんだ活動を行っています。



活動でバスボムや紙すき作りに取り組んでいます。完成したものは創作などの活動で滑油したり贈り物にしたりしています



ふれあい体操など歌に併せてゆったりとした時間を過ごします

事業所名	富田作業所		
住所	〒454-0957 名古屋市中川区かの里2丁目212番地		
TEL	052-301-3141		
FAX	052-301-9944		
E-mail	s_info@tomita-fukushikai.org		
URL			
公共交通	三重交通バス富田作業所前 徒歩3分		
平均工賃			
開所日	月曜日～金曜日		
時間	9:00～16:00		
定員	40名	職員数	17名
食事等実費負担	200円/1食		
送迎の有無	有		
身障トイレの有無	無		



■事業所アピール

障害を持つ人達一人ひとり、基本的人権を尊し、処遇の確立を目指すと共に、利用者の人達の持つ可能性の開発を実践し個人の自立、質の高い福祉サービスを拡充することを基本方針として、よりよい施設づくりを推進していく。

一人ひとりの個性を活かしつつ、毎日楽しんで通える施設づくりを目標とし、とにかく明るい施設です。
送迎サービス応需。



「ソフトボール大会へ出場し、見事優勝しました！」



「春と秋に遠足に出かけます、みんなとても楽しみにしています。」



「クリスマス会はゲームしてプレゼントをもらい、ケーキをいただきます。」



「給食はいつもここで調理されてて、とても美味しいですよ」



「作業風景 コインランドリー用の洗剤の箱詰をしています」



「レクリエーションでたまごせんを焼きました、自分でつくるのは美味しいね」

事業所名	保健介護デイサービス友愛株式会社		
住所	〒454-0971 名古屋市中区富田町大字千音寺字仏供田 2954 番地の2		
T E L	052-414-5778		
F A X	052-414-5340		
E-mail	sp7n2bh9@rhythm.ocn.ne.jp		
U R L			
公共交通	名古屋市バス（名古屋西インターバス停 徒歩1分） 名鉄バス（千音寺荘バス停 徒歩1分）		
平均工賃			
開所日	月曜日～日曜日、祝日		
時間	営業（8：30～17：30） サービス（10：00～16：00）		
定員	10人	職員数	12名(常時8名)
食事等実費負担			
送迎の有無	あり		
身障トイレの有無	あり		



■事業所アピール

日中ご自宅から通いながら、健康管理・リハビリ・趣味活動・入浴・食事などを提供いたします。

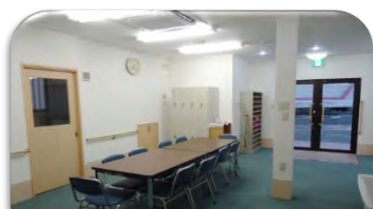
☆お客様と楽しく過ごしていただけるふれあいの場。

☆少人数の家庭的な雰囲気のサービスを心がけます。

☆自社の車でご自宅まで送迎させていただきます。

☆時間対応は柔軟にお受け賜りさせていただきます。

☆次亜塩素酸 空間除菌脱臭機（ジアイーノ）を数台設置し徹底した衛生管理を行っています。



皆様との楽しい会話、仲間と食べる楽しみや喜びを提供させていただくよう栄養管理と工夫を凝らしています。



在宅地域復活を目指しての生活を希望される方のために適切なりハビリを行います。

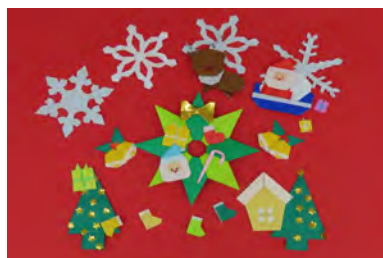


出来るだけ、ご本人のペースで入浴出来るようにご用意しました。お楽しみいただけます。

事業所名	はぼたん		
住所	〒454-0869 名古屋市中川区荒子1丁目141-1 奥村マンション1階		
TEL	052-355-6663		
FAX	052-354-2201		
E-mail			
URL			
公共交通	地下鉄東山線高畑駅、あおなみ線荒子駅 徒歩8分		
平均工賃			
開所日	月曜日～金曜日、第4土曜日		
時間	9:00～16:00		
定員	20人	職員数	3名
食事等実費負担	弁当を頼まれた場合有		
送迎の有無	無		
身障トイレの有無	有		



■事業所アピール
 心の不調で仕事や日中活動の場に通うことができない方に、気軽に立ち寄れる居場所として日中活動の場を提供しています。
 利用される曜日や過ごされる時間は自由ですので、その日の体調に合わせて利用することができます。
 自由参加のプログラム活動を毎日行っています。創作活動、テーブルゲーム、スポーツ、ウォーキング、地域清掃、映画鑑賞、紙飛行機などの活動や、毎月第3水曜日には「はぼたんマルシェ」を開催しています。



創作活動
 むりえ、折り紙など季節に合わせた創作物の作成を行っています。



運動
 卓球、バトミントン、縄跳びなど軽い運動を行っています。



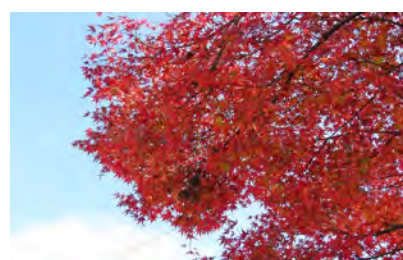
ポッチャ
 パラリンピック正式種目ポッチャを行っています。



はぼたんマルシェ
 毎月第3水曜日にマルシェを開催しています。



地域清掃
 定期的に事業所周辺のゴミ拾いを行い、地域の環境美化に努めています。



ウォーキング
 近所の公園や図書館などへウォーキングを行っています。

事業所名	デイサービスすずらん		
住所	〒454-0921 名古屋市中川区中郷二丁目92番地		
TEL	052-365-7600		
FAX	052-365-7601		
E-mail	suzuran.ds@gmail.com		
URL	準備中		
公共交通	地下鉄「高畑」1番出口より徒歩約10分 市バス「野田小学校」より徒歩約5分市バス「八王子」より徒歩約5分		
平均工賃	無し		
開所日	月曜日・火曜日・木曜日・土曜日（祝日も営業）		
時間	9:30~16:30		
定員	15名	職員数	4名
食事等実費負担	外注のためメニューにより変動します		
送迎の有無	有り		
身障トイレの有無	有り		



■事業所アピール

いろいろな障害を持った人同士のかかわりの中で、思いやりやルールあいさつといった集団生活に必要な事を身につけたり、個々のできる事を伸ばしていける場所をめざしていきます。

利用者さん一人ひとりがのびのびと生活できるよう、温かく家庭的なデイサービスづくりを目指しています。ご希望の方には送迎も行っていますのでご相談ください。



事業所名	デイサービスセンターなかよし		
住所	〒454-0933 名古屋市中区法華1丁目58番地		
TEL	052-414-6936		
FAX	052-414-6937		
E-mail	day.nakayoshi815@gmail.com		
URL			
公共交通	法華西バス停から徒歩5分		
平均工賃			
開所日	火曜日～土曜日 週5日(但し、祝日は休み)		
時間	8:30～17:30 (サービス提供時間9:30～16:30)		
定員	24名	職員数	8名
食事等実費負担			
送迎の有無	ご相談ください。		
身障トイレの有無	無		



■事業所アピール

- ・利用している方達の自立の促進、生活の質の向上を図ることができるよう支援します。
- ・利用している方達の意思及び人格を尊重し、常に利用者の立場に立ったサービスの提供を行います。
- ・地域や家庭との結びつきを重視し、関係市町村、他の障害福祉サービス事業者、地域の保健・医療・福祉サービスとの綿密な連携に努めます。

文化的な活動を通して利用している方達が自信を回復し、生活の質を高め、より豊かな生活を築き、生き生きと自分らしく地域の中で生活できるようにサポートしていきます。



ブラバンでキーホルダーを作りました

★



ちりめん生地で作花制作！！



牛乳パックリサイクル座椅子を作りました♪



アクセサリー作り！！



炊飯器でガトーショコラを作りました

☆



年に数回、日帰り旅行や散歩があります。

事業所名	デイサービスまごころ		
住所	〒454-0946 名古屋市中区一色新町三丁目 1102 番地 2		
T E L	052-387-5354		
F A X	052-384-5354		
E-mail	info@siminfukusi.net		
U R L	http://siminfukusi.net		
公共交通	市バス 権野バス停		
平均工賃			
開所日	月曜日～土曜日		
時間	9:00～16:00		
定員	29名	職員数	6名
食事等実費負担	無料		
送迎の有無	あり		
身障トイレの有無			

デイサービスまごころでは家から外に出ることが困難な方、ひきこもりのかたの支援に特に力を入れています。長年、外で活動することができなかった方が徐々に通所日数を増やしていき充実した生活を送れるようになった事例も複数あります。同様の状況でお困りの方いらっしゃいましたらお気軽にご相談ください。必要に応じて、病院受診の同行や役所手続きの同行・代行など付随する支援も無償で提供させていただいています。

■事業所アピール

ご利用者様一人ひとりの特性に合わせた支援を心がけます。 / 入浴設備あり。
 ご利用いただいた皆様が日中を充実して過ごせる場となるよう心がけます。
 集団が苦手な方のために、ネットカフェのような個室ブースを用意しました。(ネット動画等視聴可・無料)
 2つのカラオケルームがあり、毎日好きなときからカラオケができます。(無料)
 休憩用ベッドも多数用意していますので、疲れたときなど気軽に休めます。
 送迎エリア内、無料送迎充実。(お昼ごはん(無料)を食べて昼過ぎの送迎でご帰宅いただくこともできます)



外出しての食事レクを実施しています。



体力が落ちない様に毎日体を動かすレクもしています。



食事レクは毎週実施しています。

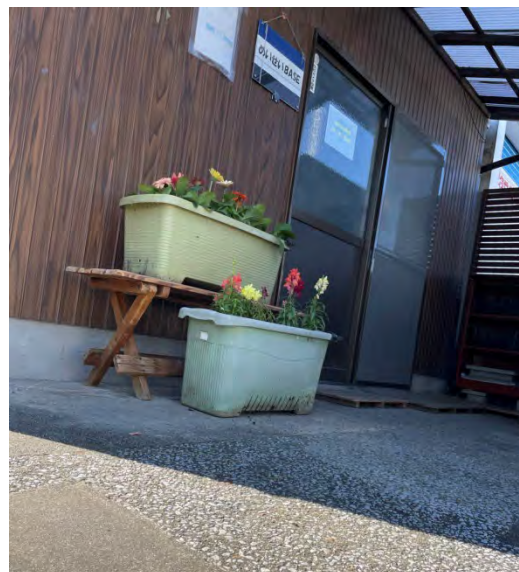


カラオケルームは2室ありますので、いつでも自由に歌うことができます。



品を作っていました。

事業所名	めいせいBASE		
住所	〒454-0961 名古屋市中区戸田明正二丁目2417番地		
TEL	052-870-9453		
FAX	052-870-9453		
E-mail	signs1108@gmeil.com		
URL			
公共交通	名古屋市営バス「戸田荘」より5分 JR「春田駅」より徒歩15分		
平均工賃			
開所日	月曜日～日曜日		
時間	9：30～17：30		
定員	15人	職員数	4名
食事等実費負担	無		
送迎の有無	有		
身障トイレの有無	無		



■事業所アピール
 令和4年1月開設した施設です！！
 めいせいBASEでは、五感を研ぎ澄まし、心と身体を整えることをモットーに楽しく活動しております。
 活動内容として映画鑑賞や紙袋を折る作業、スポーツ、ストレッチ、畑仕事で身体を動かし日々五感を研ぎ澄ますトレーニングを
 しております。また、近年急速な発展を遂げている、eスポーツにも力を入れており、利用者の可能性の幅を広げることに力をい
 れております。土日のみの通所も可能です！一度ご相談ください！



簡単な紙袋を制作する軽作業で
指先のトレーニング！



レクなども月1程度で行います！
10月は清洲城へいきました。



近くに大きな公園があり、天気がいい日
はみんなでスポーツをします！



誕生日の日にはみんなでお祝い
します！



夏には畑で育てたスイカでスイカ割り
もしますよ！かなり盛り上がります！



Instagram常時更新中！
日々の様子を覗きにきてください！

事業所名	るーちえ		
住所	〒454-0871 名古屋市市中川区柳森町 2708 板倉ビル 2F		
TEL	052-355-6752		
FAX	052-355-6753		
E-mail	daigaku@miharashidai.com		
URL			
公共交通	地下鉄八田駅 4 番出口より徒歩5分 近鉄八田駅・JR 八田駅より徒歩7分。 あおなみ線小本駅より徒歩10分。		
平均工賃			
開所日	月曜日～金曜日		
時間	10:00～16:30		
定員	15名	職員数	4名
食事等実費負担	無		
送迎の有無	無		
身障トイレの有無	無		



■事業所アピール

1.現代をいきるにふさわしい教養を身につける 2.幅広い視野を持ち、意見を表明する力 3.人とつながり仲間を作る力を目標に発達障がいを抱えた青年たちの”学び”を中心に活動しています。現在は 10 代から 20 代前半の方が通ってきています。今まで知らなかったこと、これから社会で生きていくために必要な知識や経験などを現役大学教授など専門の講師によって”授業形式”で提供していきます。

現代を生きる青年にふさわしい教養、幅広い視野を持ち、自分の意見を表明する力を育てるカリキュラムづくりを行っています。利用者の方のニーズに合わせ、学びのサポートは”サブティーチャー”（アシスタント）がお手伝いします。また、フィールドワークや福島県いわき市で行っている被災地視察ツアー、地域の子ども祭りへの出展など、事業所を飛び出した活動も多数行い、人とつながり、仲間を作る力も大切にしていきます。



少人数で誰もが楽しく学べる各種講座



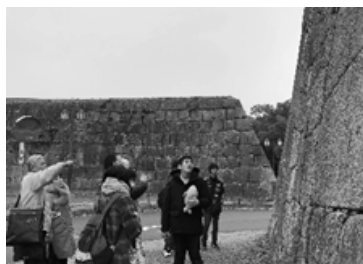
パソコン講座では基本的操作やWordを学びます。



切り絵や音楽などの創作活動



ストレッチで姿勢の保持や柔軟性を養う



フィールドワークで名古屋の歴史を学ぶ



自主企画（野外撮影会、大人の遠足…）

事業所名	デイサービスセンターキリン		
住所	〒454-0963 名古屋市中川区水里三丁目306-2		
TEL	052-303-6677		
FAX	052-398-6582		
E-mail	kirin_kumasan@mail.goo.ne.jp		
URL			
公共交通	近鉄線戸田駅から南へ徒歩 10分		
平均工賃			
開所日	月曜日～日曜日（年末年始を除く）		
時間	9：30～16：45		
定員	30名	職員数	11名
食事等実費負担	昼食費500円		
送迎の有無	有		
身障トイレの有無	有		



■事業所アピール

健尊長和 健康・・・心も体も健康に
 尊厳・・・自分らしく生きる
 長寿・・・気持ちのよどまない生活
 和 ・・・和みのある日常

誠心誠意、心を込めてお世話させていただきます。

事業所名	デイサービスまほろば		
住所	〒454-0024 名古屋市中川区柳島町4-16		
TEL	052-364-6007		
FAX	052-363-6027		
E-mail	mahoroba@sawayakalife.jp		
URL	https://sawayakalife.jp		
公共交通	名鉄本線 山王駅より徒歩 13分 JR 東海道本線 尾頭橋駅より徒歩 8分		
開所日	月曜日～土曜日 祝日も開所		
時間	9:45～15:50		
定員	26名	職員数	13名
食事等実費負担	648円(食事提供体制加算該当者は321円)		
送迎の有無	有		
身障トイレの有無			



■事業所アピール

要介護者の心身の特性を踏まえて、その有する能力に応じ自立した日常生活を営むことが出来るよう、必要な日常生活上の支援及び機能訓練を行います。また、利用者の社会的孤立感の解消及び心身機能の維持並びに利用者の家族の身体的及び精神的負担の軽減をはかっていきます。

- ★建物が木造でできており、木の温もりを感じられ落ち着ける環境です。
- ★入浴は個別浴槽になりますので、ゆったりと入る事ができます。(障害者用のバスタブ)を使用。ただし、リフト等はありません。
- ★明るい職員が多く、アットホームな雰囲気です。



日当たりの良いダイニング



オカリナボランティアの方による利用者参加の手遊び歌や演奏会



体操の時間：タオル体操、ペットボトルを使った運動



お風呂 個浴2個有り

事業所名	デイサービスセンターもみの木		
住所	〒454-0815 名古屋市中川区長良町三丁目7番地2		
TEL	052-369-1533		
FAX	052-365-2210		
E-mail	yu-ai.group@ray.ocn.ne.jp		
URL	http://yuaigroup.jp/		
公共交通	近鉄「烏森」徒歩7分 市バス「長良本町」下車徒歩1分		
開所日	月曜日～土曜日		
時間	9:30～16:40		
定員	35名	職員数	15名
食事等実費負担	600円 食事加算がある方は80円		
送迎の有無	あり リフト車 (ハイエース1台 ノア1台)		
身障トイレの有無	なし		



■事業所アピール

もみの木では、地域に根ざしたあたたかいサービスを目指しています。利用者の方にも家族の方にも安心していただけるトータル介護の実現を目指し、その人らしい自立した生活が自宅で送れるように、皆様のお力になりたいと考えております。



ウォーターベッド 寝た状態で全身に水圧でマッサージをする機械です。



お金をかけない、お酒を飲まない健康マージャンは男性に人気です。



季節ごとに外出をしています。お花見や喫茶店などなど



手先を使い貼り絵などの作品を作っています。女性に人気です。



出来上がった作品は喜びになります。



その他、社会資源のご紹介
(名古屋市内)



Oneness さんの作品

事業所名 名古屋中公共職業安定所 (ハローワーク名古屋中)	住所	〒460-0003 名古屋市中区錦2-14-25 ヤマイチビル5F		
	TEL	052-855-3740(45#)		
利用者状況 令和3年度障害者新規求職申込件数 2,573人	FAX	052-857-0224		
	URL			
就職を希望する障害をお持ちの方の求職登録を行い、専門のスタッフが地域の関係機関と連携しながら、障害の程度に応じたきめ細かな職業相談、職業紹介、職場定着支援、事業主支援等を行っています。	交通機関	地下鉄東山線伏見駅D出口すぐ		
	機関	国が行う職業紹介機関		
	開所日	月曜～金曜日(土日、祝日は休み)		
	時間	8:30～17:15		
	障WC	あり	エレベーター	あり
	平成31年2月12日に移転しました。			

◆基本的な支援の流れ

1 求職登録

- ・居住地を管轄するハローワークでの手続きとなります。
- ・登録には障害者手帳等が必要となります。
- ・障害の状況やこれまでの経験等をお聞きしながら登録を行います。

名古屋中所の管轄

中川区、中区、中村区、西区、北区、北名古屋市、清須市、西春日井郡

2 就職相談

障害の特性を踏まえたうえで、応募職種、応募先、ハローワーク求人の検討、履歴書等の添削など、就職活動に関連した相談を行っていきます。

3 求人情報の閲覧

ハローワークが受理した障害者向け求人情報は所内の専用端末で見ることができます。

4 職業紹介

応募希望の求人があればハローワークから応募先に連絡して、障害であることをオープン(障害開示)にしたうえで紹介状を交付します。

◆アピールポイント

【求人情報誌の発行】

- ・月2回障害者求人情報を発行(紙媒体、持ち帰り可能)
- ・月2回A型事業所求人情報を発行(紙媒体、持ち帰り可能)

【支援機関と連携した就職支援】

- ・ナカポツセンター(就業・生活支援センター)、就労移行支援事業所等と連携し、職場実習制度を活用した職業紹介。
- ・就職後の定着支援など

◆就職をお考えの方へ

- ・ご自身の体調等もふまえて、無理のない労働条件の仕事に応募しましょう。
- ・特に精神・発達障害者の方は「職場における配慮事項」の整理と開示がポイントになります。
- ・B型事業所で心と体調を整えることもご検討ください。

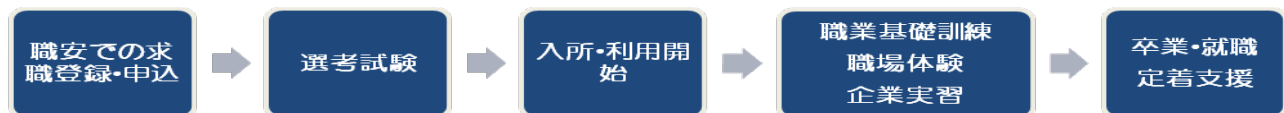
法人名
社会福祉法人共生福祉会
事業所名
なごや職業開拓校

利用者状況 成人
精神障害、知的障害



住所	〒451-0051 名古屋市西区則武新町2-24-14		
TEL	052-582-6006		
FAX	052-582-6022		
E-mail	kaitaku@sd.starcats.ne.jp		
URL			
交通機関	名鉄「栄生」駅 徒歩5分 地下鉄亀島駅 徒歩10分		
制度名	障害者公共職業訓練（愛知県委託）		
事業開始年月日	平成13年4月		
開所日	月～金		
時間	8:45～16:00		
利用期間	2年コース（知的）、 1年コース（精神）		
利用者の主たる障害状況	知的:身体:精神/8:0:2		
身障WC	あり	エレベーター	あり

◆支援までの流れ



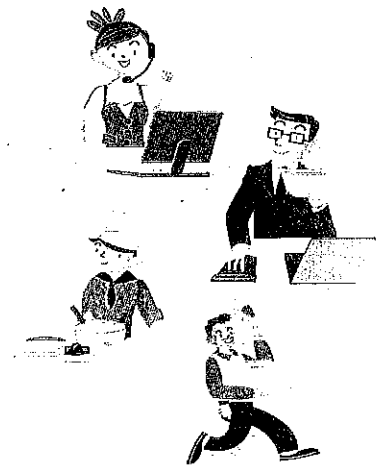
◆アピールポイント

- ・東海3県唯一の障害者雇用促進法に基づいた「能力開発施設」です。県より委託を受け公共職業訓練を実施しています。
- ・就職初心者（経験が無い、自信がない等）の方を対象に、体験を重視した「はたらく上で必要な基本トレーニング」を行っています。施設内の製麺工場と直営店舗での作業では、日々たくさんのお客様相手に、より社会の現場に近い体験をしていただけます。また個人の希望に応じた様々な会社での職場体験も実施しています。
- ・一人ひとりのやる気や希望、能力や適性に合った仕事の実現のため、日々企業開拓を行い、みなさんの「納得のいく進路」の実現に努めています。

◆これから働く方へ一言！

- ・就職実現の大きなポイントに「ご自分に合った支援機関・支援者を見つける」ことが言われます。
- ・見学を随時行っています。今後の進路や就職を考えられる際の1つの材料としてご活用ください。おいしいうどんも是非一度食べてみて下さい。見学希望の方は、上記連絡先までお気軽にお電話ください。

障害者就労等の 相談支援機関のご案内



障害者の一般就労の促進を図るため、障害者の就労及びそれに伴う日常生活上の相談・支援を一体的に行う就労支援機関を設置しています。

■ 利用対象者等

利用対象者	相談・支援内容
障害のある方で、就労やそれに伴う日常生活上の相談・支援を希望される方及びその家族の方等 ※障害種別や手帳の有無は問いません ※発達障害、高次脳機能障害、難病患者の方もご利用いただけます	・就労面における支援：就職に向けた準備支援（職場実習又は職業準備訓練の斡旋等）、求職活動支援、職場定着支援等 ・生活面における支援：健康管理などの日常生活の自己管理に関する助言等
障害者の雇用を考えている企業の方	障害者雇用に関する相談及び各種制度の活用などの情報提供
福祉施設等の方	利用者等に対して就労支援を行うにあたっての助言等

■ センター一覧（名古屋市在住の方は、以下の4センターをすべてご利用いただけます。）

センター名 (運営主体)	住所	電話番号	FAX 番号	受付時間
なごや障害者就業・生活支援センター (社会福祉法人共生福祉会)	北区大曾根二丁目9-25	052-908-1022	052-908-1023	月曜～金曜日 (祝休日を除く) 午前9時～午後5時 ※上記日以外にも休みの場合あり ※利用される場合は まずはセンターにご連絡ください
障害者就労支援センターめいしんれん (社会福祉法人名古屋市身体障害者福祉連合会)	中村区中村町七丁目84-1 (名身連福祉センター内)	052-433-6574	052-413-5808	
障害者就労支援センターめいりは (社会福祉法人名古屋市総合リハビリテーション事業団)	瑞穂区弥富町字密柑山1-2 (名古屋市総合リハビリテーションセンター B1F)	052-835-3837	052-835-3826	
名古屋市障害者雇用支援センター (社会福祉法人名古屋市社会福祉協議会)	熱田区千代田町 20-26	052-678-3333	052-683-5250	

※一部の区の方はこちらもご利用いただけます。

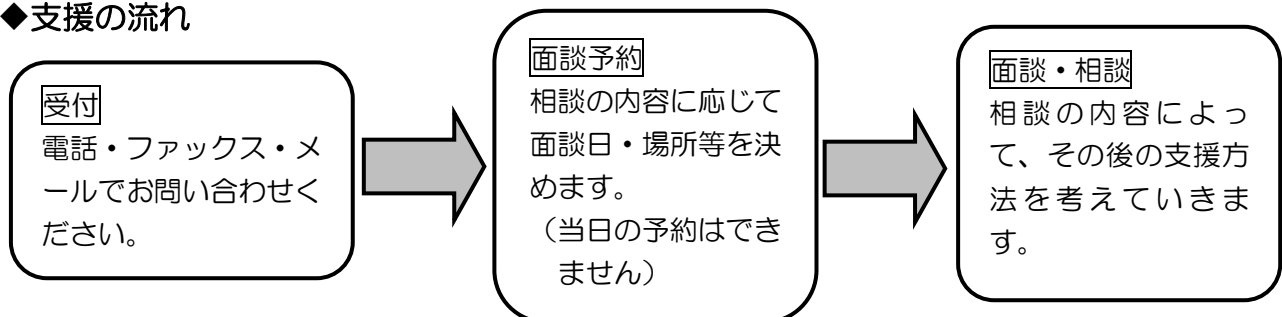
センター名	住所	電話番号	FAX 番号	受付時間
(西区の方は) 尾張中部障害者就業・生活支援センター	西区八筋町260 ITALIAN第三平松マンション 501	052-908-2540	052-908-2541	月曜～金曜日 (祝休日を除く) 午前9時～午後5時 ※上記日以外にも休みの場合あり ※利用される場合は まずはセンターにご連絡ください
(名東区・守山区の方は) 尾張東部障害者就業・生活支援センター「アクト」	名東区梅森坂三丁目3607 ネットワークひまわり 1F	052-709-3891	052-709-3892	
(中川区・港区の方は) 海部障害者就業・生活支援センター	津島市天王通六丁目 1 六三ビル 1F 102 号室	0567-22-3633	0567-22-3634	

法人名 社会福祉法人名古屋ライトハウス 事業所名 海部障害者就業・生活支援センター	住 所	〒496-0807 津島市天王通り6丁目1番地 六三ビル1階102号室
	T E L	0567-22-3633
対象者 障害のある方、難病の方などで 一般就労を希望される方 障害手帳の有無は問いません	F A X	0567-22-3634
	E-mail	ama-shugyo@nagoya-lighthouse.jp
	U R L	http://www.nagoya-lighthouse.jp/potu/
	交通機関	名鉄津島線津島駅より西へ徒歩1分 程度
	開所日	月曜～金曜（祝日・年末年始・お盆 等は休み）
	時 間	9：00～17：00
	利用実績	身体：知的：精神：他/1：2：5：2
	駐車場	あ り
	身障WC	あ り

◆業務内容

平成23年10月1日より開設となった事業所です。海部圏域（津島市、愛西市、弥富市、あま市、大治町、蟹江町、飛島村）と名古屋市の一部：中川区・港区を相談圏域とし、同地域内にお住いの方からの就業に関する相談をお受けし、必要に応じて関係機関との支援ネットワークを構築、ご本人への支援体制をコーディネート致します。

◆支援の流れ



※企業等における見学や実習、就職後のフォローも致します。

◆アピールポイント

事務所は津島駅の西側に構えていますが、中川区及び港区在住の方に対しては、名古屋市内でも相談をお受けしています。まずは、上記連絡先まで、電話・ファックスもしくはメールにてご連絡ください。

◆これから働く方へ一言！

キーワードは「就業」です。働きたいと思われたら、まずはご一報。
あなたの「働く」「暮らす」を一緒に考えていきましょう！

法人名
社会福祉法人
名古屋市総合リハビリテーション事業団
事業所名
名古屋市総合リハビリテーション
センター障害者支援施設

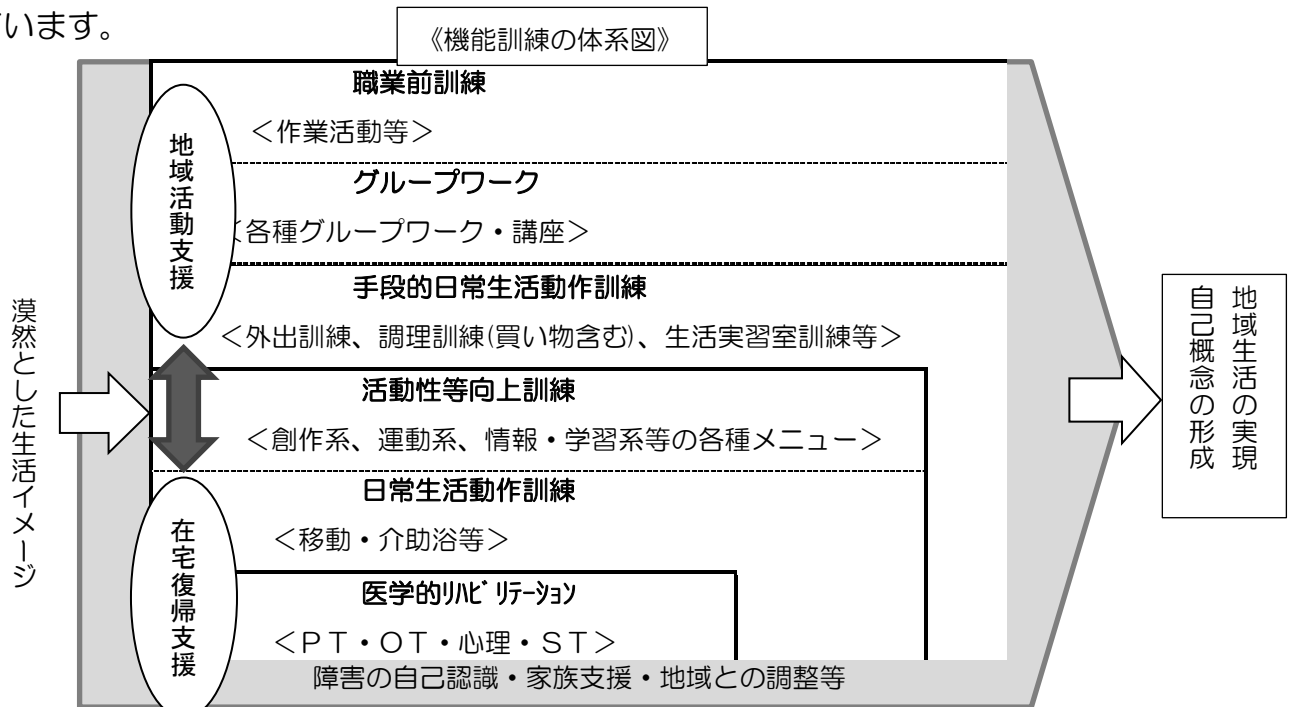
利用者状況 15歳以上
身体障害者（肢体不自由者）
高次脳機能障害と診断された方



住所	〒467-8622 名古屋市瑞穂区弥富町字密柑山1番地の2		
TEL	052-835-4193（直通）		
FAX	052-835-3745（代表）		
E-mail	sisetu1@nagoya-rehab.or.jp		
URL	https://nagoya-rehab.or.jp		
交通機関	地下鉄「総合リハビリセンター」駅すぐ		
制度名	自立訓練（機能訓練） 施設入所支援		
事業開始年月日	平成20年4月1日		
開所日	自立訓練：月曜日～金曜日 （祝日及び年末年始を除く）		
時間	自立訓練：9：30～16：30		
利用期間	おおむね3ヶ月～8ヶ月		
身障WC	あり	エレベーター	あり

◆サービス内容

地域生活や就労などの社会復帰を目指して、社会リハビリテーションサービスを提供しています。



◆アピールポイント

1. 担当の生活支援員が1人ひとりのニーズに合わせて「個別支援計画」を作成します。
2. 附属病院やセンター内の他部門とも密接に連携し、障害状況に応じて、個別的・段階的にサービス提供を行います。
3. 生活をする上で、①自分の現状について把握すること②利用後の生活の場をイメージして備えること③ご本人が望む生活にできるだけ近づけて地域生活に戻っていくことを重視しています。

◆利用に関するご相談

総合相談部相談課 052(835)4005まで、ご連絡をお願いします

法人名
社会福祉法人
名古屋市総合リハビリテーション事業団
事業所名
名古屋市総合リハビリテーション
センター障害者支援施設【就労支援課】

利用者状況 15歳以上
身体障害者（肢体不自由者）
高次脳機能障害と診断され
た方



住所	〒467-8622 名古屋市瑞穂区弥富町字密柑山1番地の2		
TEL	052-835-3692（直通）		
FAX	052-835-3745（代表）		
E-mail	syuroushien@nagoya-rehab.or.jp		
URL	https://nagoya-rehab.or.jp		
交通機関	地下鉄「総合リハビリセンター」駅すぐ		
制度名	就労移行支援		
事業開始年月日	平成20年4月1日		
開所日	月曜日～金曜日 （祝日及び年末年始を除く）		
時間	10:00～16:00		
利用期間	おおむね8ヶ月		
身障WC	あり	エレベーター	あり

◆サービス内容

主に病気や事故による身体障害、高次脳機能障害の方を対象に職業準備訓練から就職（復職）支援、就職後の定着支援に至るまでの一貫した職業リハビリテーションを提供しています。

初期評価 自分を知る	職業準備訓練 仕事に備える	就労支援 仕事を見つける
最初に、様々な職業適性検査やワークサンプル、面接やガイダンスを実施し、働く上での課題や問題点を探りながら適性を明らかにし、大まかな目標を定めます。	ワークショップ（模擬職場）での事務系・作業系の働く体験を通じて、就労のための労働習慣を養成するとともに、職業の一般技能の習得を目的に訓練をしていきます。また、初期評価で明らかになった課題や問題点に対して、それを補う方法や手段について考え、就労への意欲を養い、体力・作業能力などの獲得を目指します。	評価・訓練を通じて明確になった自分の適性や能力から、どんな仕事がいいのか、どんな働き方をしたらいいのか相談を進めていきます。最終的なゴールは様々です。一般企業での就労については、必要に応じて職業安定所と協力して職場開拓を行ったり、実習の実施、企業への受け入れ相談・助言も行います。
アフターフォロー 働く	就労後3年半までは、就労定着支援事業を利用することで、仕事上の悩み等の相談に応じます。必要に応じて企業との調整も行います。	

◆アピールポイント

1. 「働きたいけど、どうやって仕事を見つければよいか分からない。」「休職中だが、復職するには何を準備すればよいのだろう。」「働いているけれど、仕事が上手いかない。」等の相談に応じています。
2. 担当の就労支援員が1人ひとりのニーズに合わせて「個別支援計画」を作成します。
3. 附属病院やセンター内の他部門とも密接に連携し、障害状況に応じて、個別的・段階的にサービス提供を行います。
4. できるだけ実際の職場に近い環境を用意したワークショップ（模擬職場）で、基礎的な労働習慣を養い、職業準備性を高められるように、訓練を行います。

◆利用に関するご相談

総合相談部相談課 052（835）4005 まで、ご連絡をお願いいたします。

法人名
社会福祉法人
名古屋市総合リハビリテーション事業団
事業所名
名古屋市総合リハビリテーション
センター障害者支援施設

利用者状況 15歳以上の視覚に障がいのある方で、リハビリテーション訓練を必要とする方



住所	〒467-8622 名古屋市瑞穂区弥富町字密柑山1番地の2		
T E L	052-835-3523 (直通)		
F A X	052-835-3745 (代表)		
E-mail	sikaku@nagoya-rehab.or.jp		
U R L	https://nagoya-rehab.or.jp		
交通機関	地下鉄「総合リハビリセンター」駅すぐ		
制度名	自立訓練(機能訓練(視覚障害))		
事業開始年月日	平成20年4月1日		
開所日	月曜日～金曜日 (祝日及び年末年始を除く)		
時 間	9:30～16:00		
利用期間	おおむね1年		
身障WC	あり	エレベーター	あり

◆ サービス内容

主に人生の途中で目が見えなく・見えにくくなった方に対して、下記のような社会適応訓練を行い、様々な不自由さを軽減・解消し、その方らしい生活を送れるよう支援します。

1. 歩行訓練

他者と一緒に歩くガイド歩行、屋内での歩行から始め、白杖を使用して行きたい場所へ安全に確実に効率よく一人で外出できるように訓練を行います。

2. ICT 訓練

音声ソフトや画面拡大ソフトなどを用いて、メール・HP閲覧・ファイル管理などのパソコン基本操作や、録音再生機やスマホなどの操作訓練を行います。

3. 点字訓練

自分で読み書きできる新しい文字として点字の習得を目指して訓練を行います。

4. ADL 訓練

日常生活に必要な身辺処理や調理など基本動作を習得する訓練を行います。

5. ロービジョン訓練

視力・視野が残っている方に対し、拡大読書器、ルーペなど各種道具の紹介及び使用法の訓練を行います。

◆ アピールポイント

相談された方の状況やニーズに応じて、入所・通所・訪問とさまざまな形式での訓練を実施しています。

人生の途中で視覚障がいになったとき、ご本人も家族も何をどうすればよいのかわからず、非常に困っていらっしゃると思います。まずはお気軽に電話にてご相談ください。相談の中から一緒に考えていきたいと思えます。

◆ 利用に関するご相談

総合相談部相談課 052(835)4005まで、ご連絡をお願いします



Oneness さんの作品

2023年度版 中川区障害者・障害児支援ガイドブック

発行年月日 2023年 4月 1日
編集・発行 中川区自立支援連絡協議会
お問い合わせ先 中川区障害者基幹相談支援センター

〒454-0869

名古屋市 中川区 荒子一丁目141-1 奥村マンション1階

電話 052-354-4521

FAX 052-354-2201

ガイドブックの作成にあたり、関係機関、関係事業所の皆様には多方面にわたりましてご支援、ご協力いただきましたことを、この場をお借りいたしまして厚く御礼申し上げます。